

RISTRUTTURAZIONE EDIFICIO RESIDENZIALE IN VIA CASSETTE CENTRO STORICO ZUGLIANO

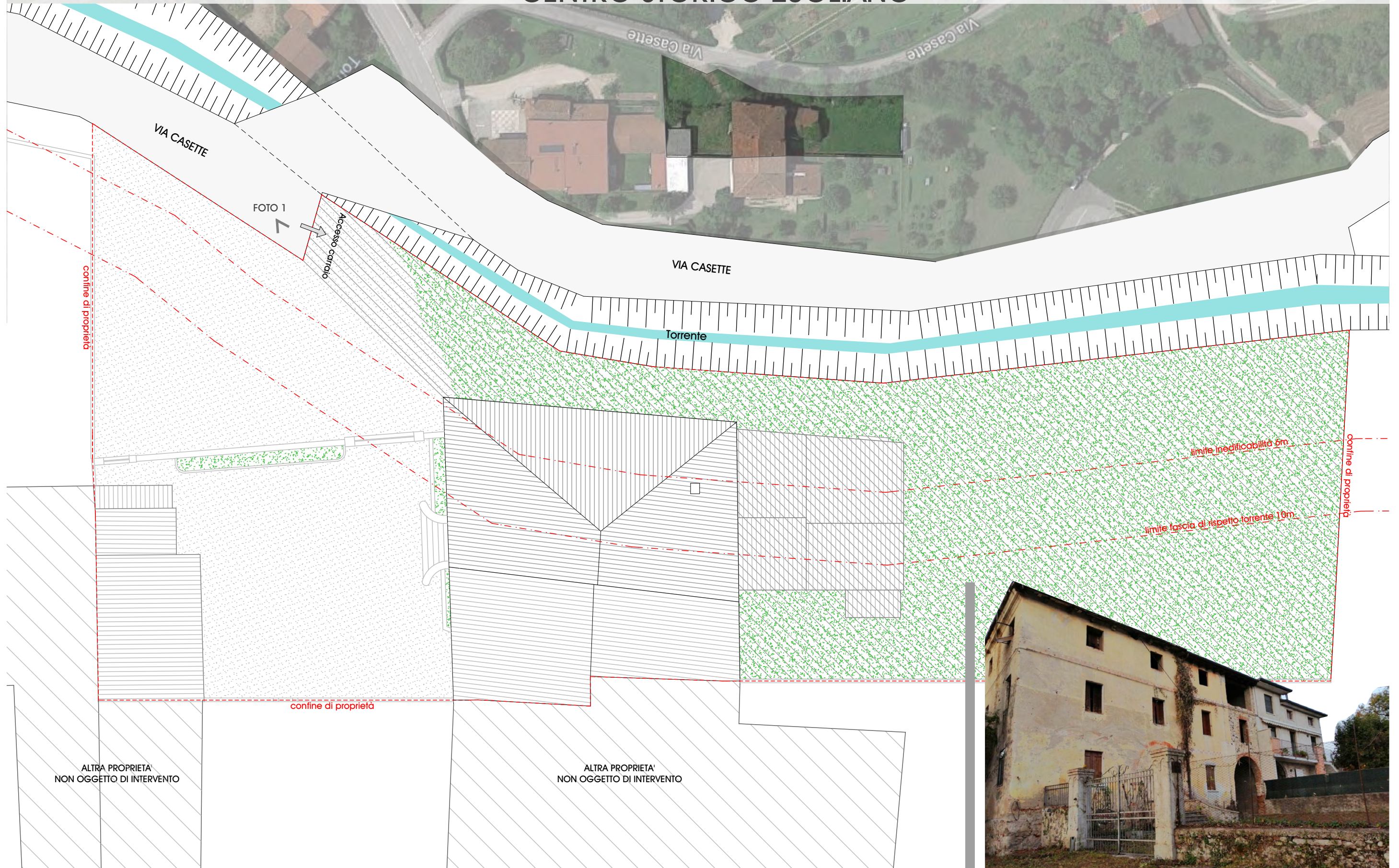


FOTO 1 - FACCIATA PRINCIPALE

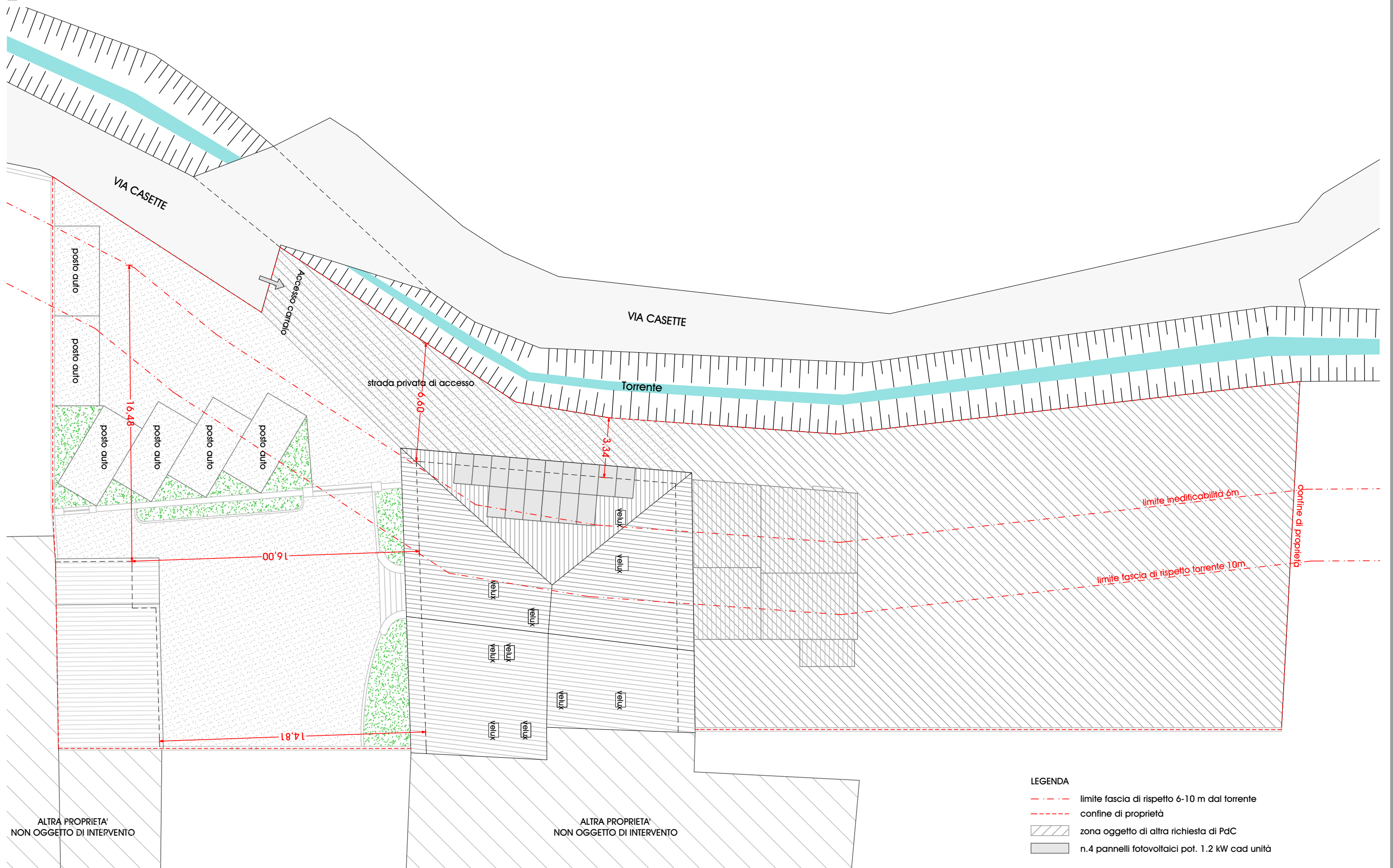
PLANIMETRIA ESISTENTE - SCALA 1:200

Zanè, 27 Novembre 2019
agg. 24 Giugno 2020
scala 1:200

STUDIO DI ARCHITETTURA MOJENTALE

NOTE

Quanto indicato nei disegni è puramente indicativo. Quanto è previsto in vendita è indicato nel preliminare e nel capitolato.



NOTE

Quanto indicato nei disegni è puramente indicativo. Quanto è previsto in vendita è indicato nel preliminare e nel capitolato.

RISTRUTTURAZIONE EDIFICIO RESIDENZIALE

PROGETTO: PIANO TERRA CON IPOTESI ARREDO E SEZIONE 3-3



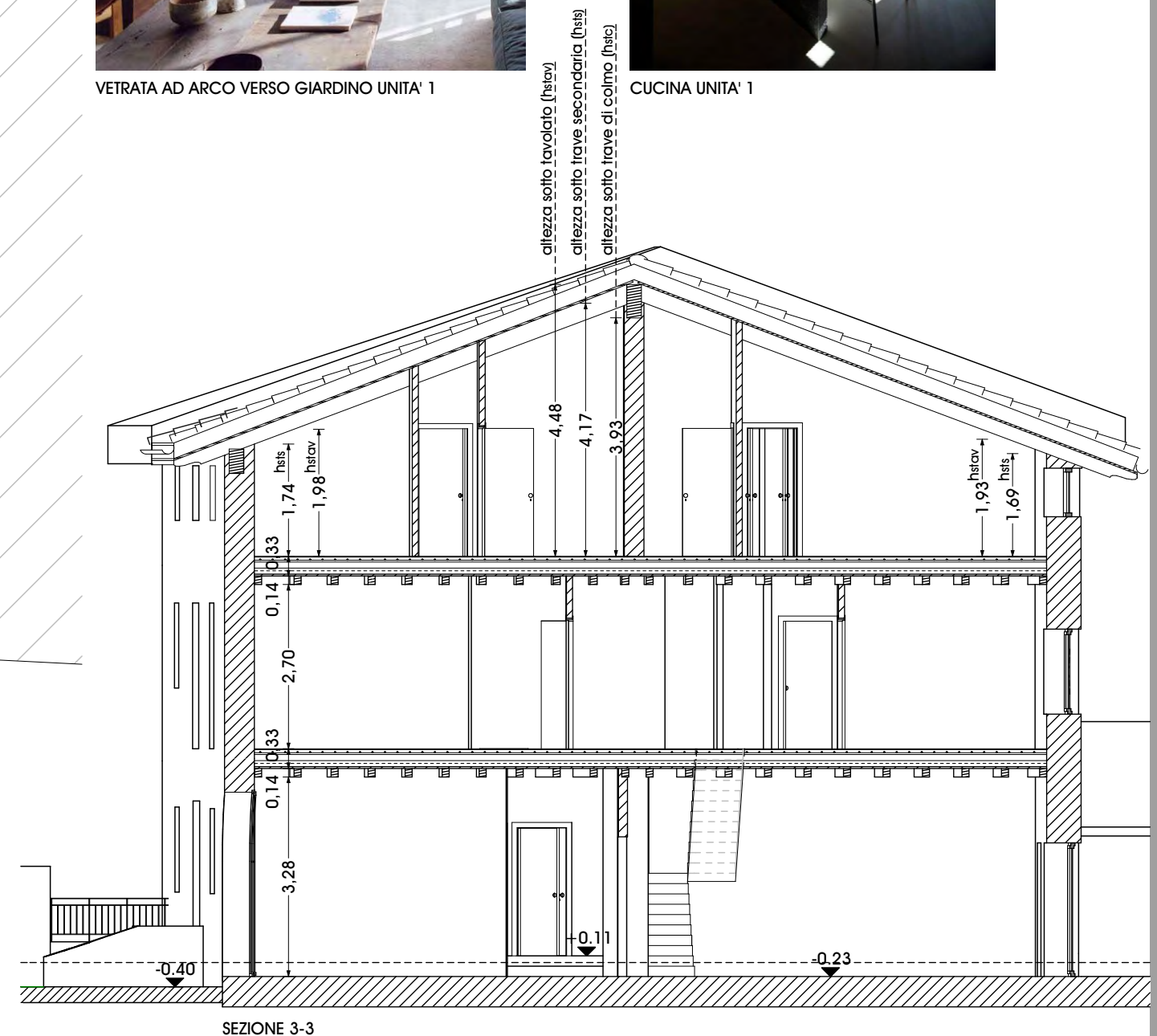
SPUNTI PROGETTUALI



VETRATA AD ARCO VERSO GIARDINO UNITA' 1



CUCINA UNITA' 1



NOTE
 Quanto indicato nei disegni è puramente indicativo. Quanto è previsto in vendita è indicato nel preliminare e nel capitolato.

RISTRUTTURAZIONE EDIFICIO RESIDENZIALE

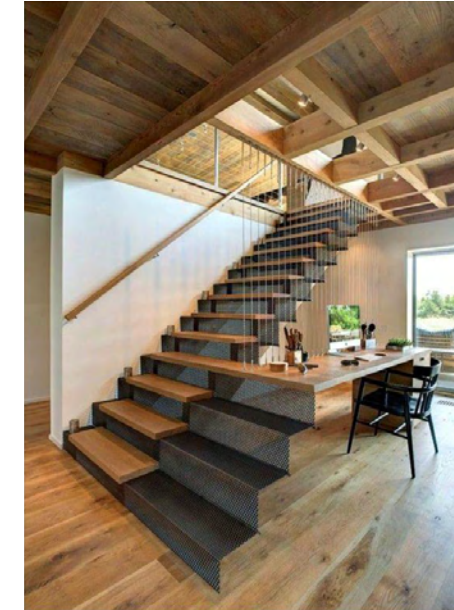
PROGETTO: PIANO PRIMO CON ARREDO E SEZIONE 2-2



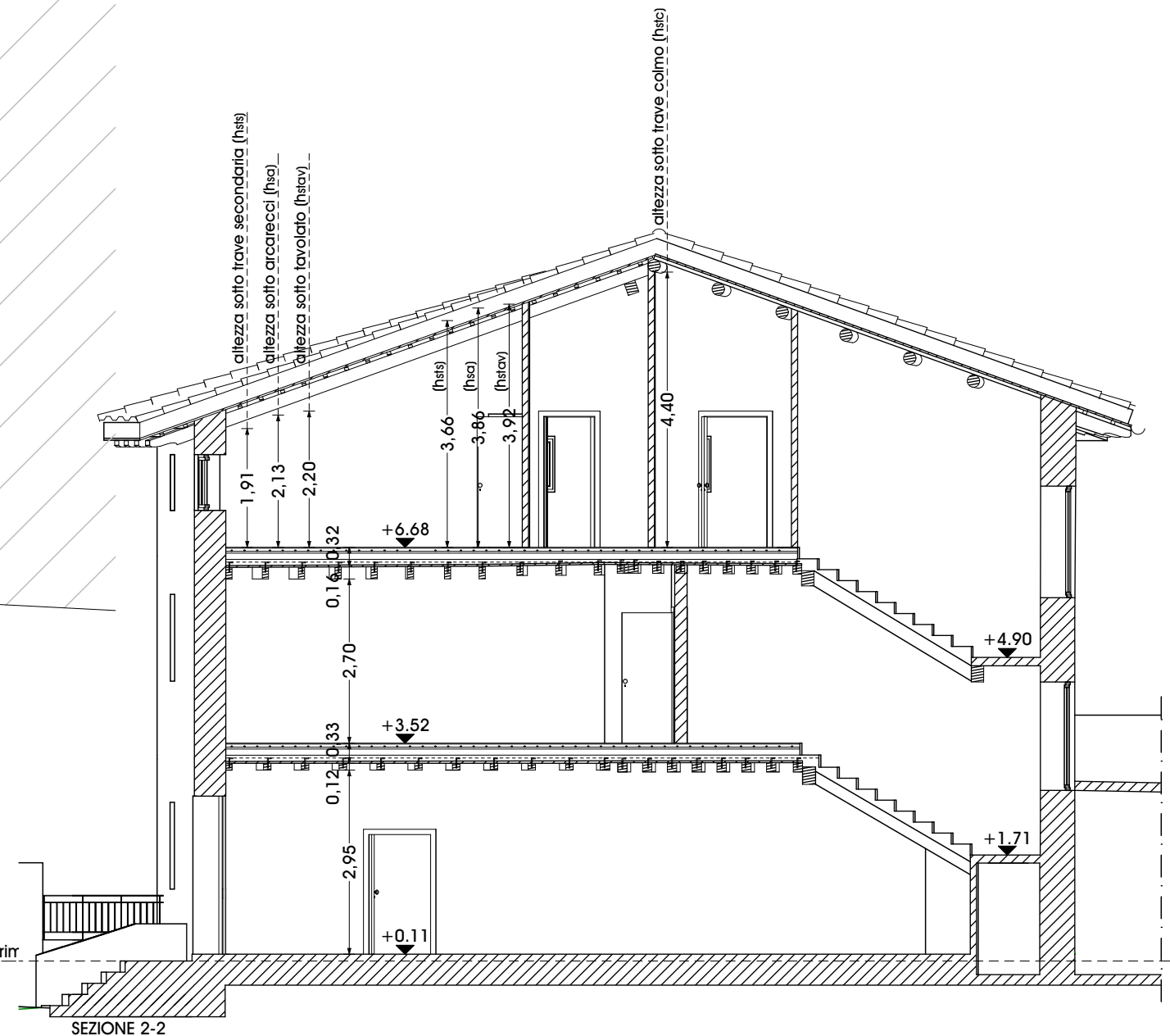
SPUNTI PROGETTUALI



SCALA RIFINITA IN RESINA CHIARA



SCALA LEGNO E ACCIAIO



NOTE

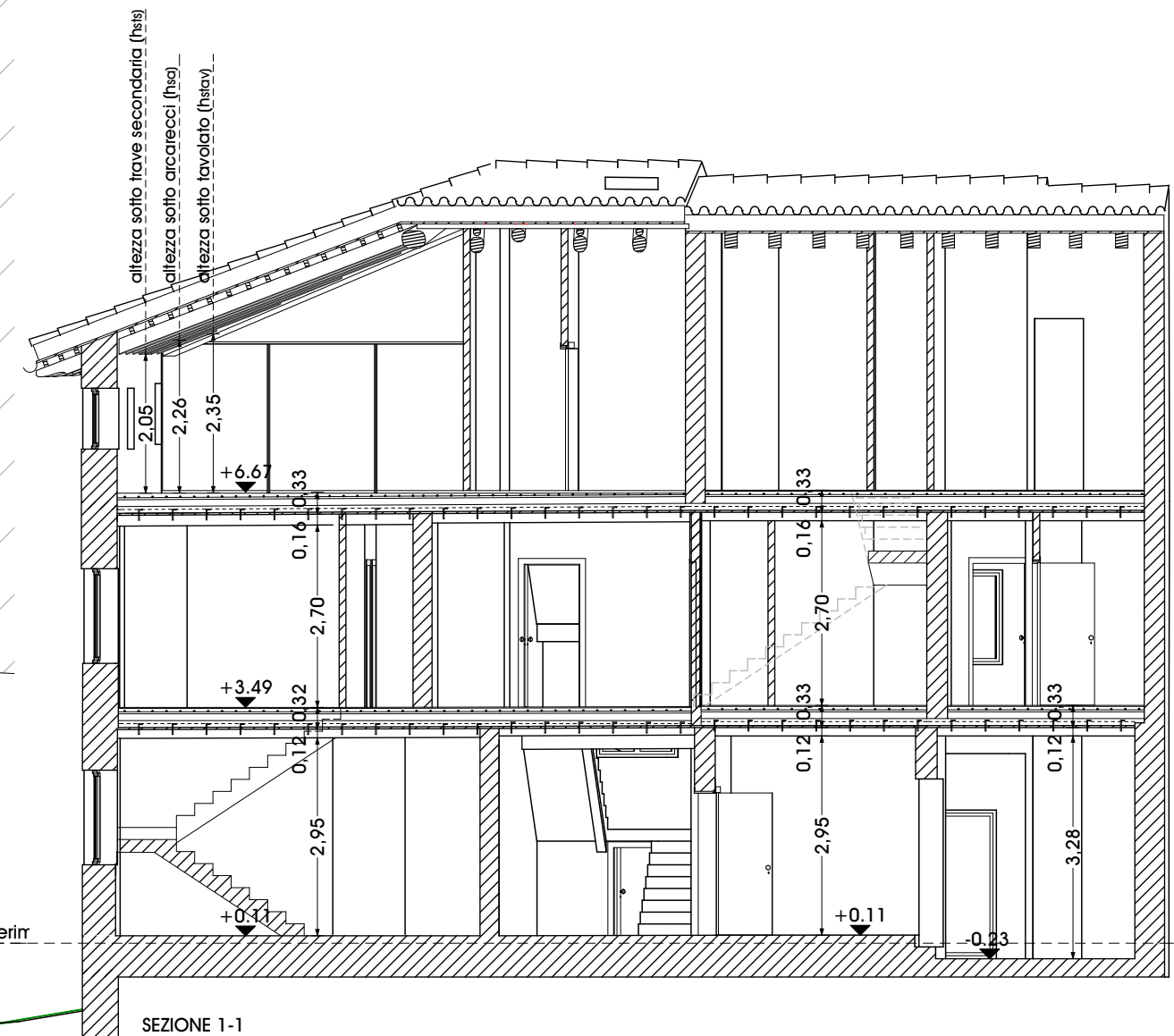
Quanto indicato nei disegni è puramente indicativo. Quanto è previsto in vendita è indicato nel preliminare e nel capitolato.



SPUNTI PROGETTUALI



AMBIENTI MANSARDATI AL PIANO SECONDO



SEZIONE 1-1

NOTE

Quanto indicato nei disegni è puramente indicativo. Quanto è previsto in vendita è indicato nel preliminare e nel capitolato.



- | | |
|--|--|
| (B) colore tinta chiara (es. giallino come lo stato esistente) | (R) canali di gronda e pluviali in rame |
| (C) copertura in coppi tradizionali | (L) serramenti in legno |
| (A) conservazione/ripristino arco in mattoni esistente | (M) marcapiano realizzato con tinteggiatura bianca |
| (S) conservazione/ripristino stipite in pietra | (P) parapetti metallici verniciati di colore grigio chiaro |

- | | |
|--|--|
| (B) colore tinta chiara (es. giallino come lo stato esistente) | (R) canali di gronda e pluviali in rame |
| (C) copertura in coppi tradizionali | (L) serramenti in legno |
| (A) conservazione/ripristino arco in mattoni esistente | (M) marcapiano realizzato con tinteggiatura bianca |
| (S) conservazione/ripristino stipite in pietra | (P) parapetti metallici verniciati di colore grigio chiaro |

PROSPETTO FRONTALE

PROSPETTO RETRO

NOTE

Quanto indicato nei disegni è puramente indicativo. Quanto è previsto in vendita è indicato nel preliminare e nel capitolato.



- | | |
|--|--|
| (B) colore tinta chiara (es. giallino come lo stato esistente) | (R) canali di gronda e pluviali in rame |
| (C) copertura in coppi tradizionali | (L) serramenti in legno |
| (A) conservazione/ripristino arco in mattoni esistente | (M) marcapiano realizzato con tinteggiatura bianca |
| (S) conservazione/ripristino stipite in pietra | (P) parapetti metallici verniciati di colore grigio chiaro |

PROSPETTO SINISTRO

NOTE

Quanto indicato nei disegni è puramente indicativo. Quanto è previsto in vendita è indicato nel preliminare e nel capitolato.