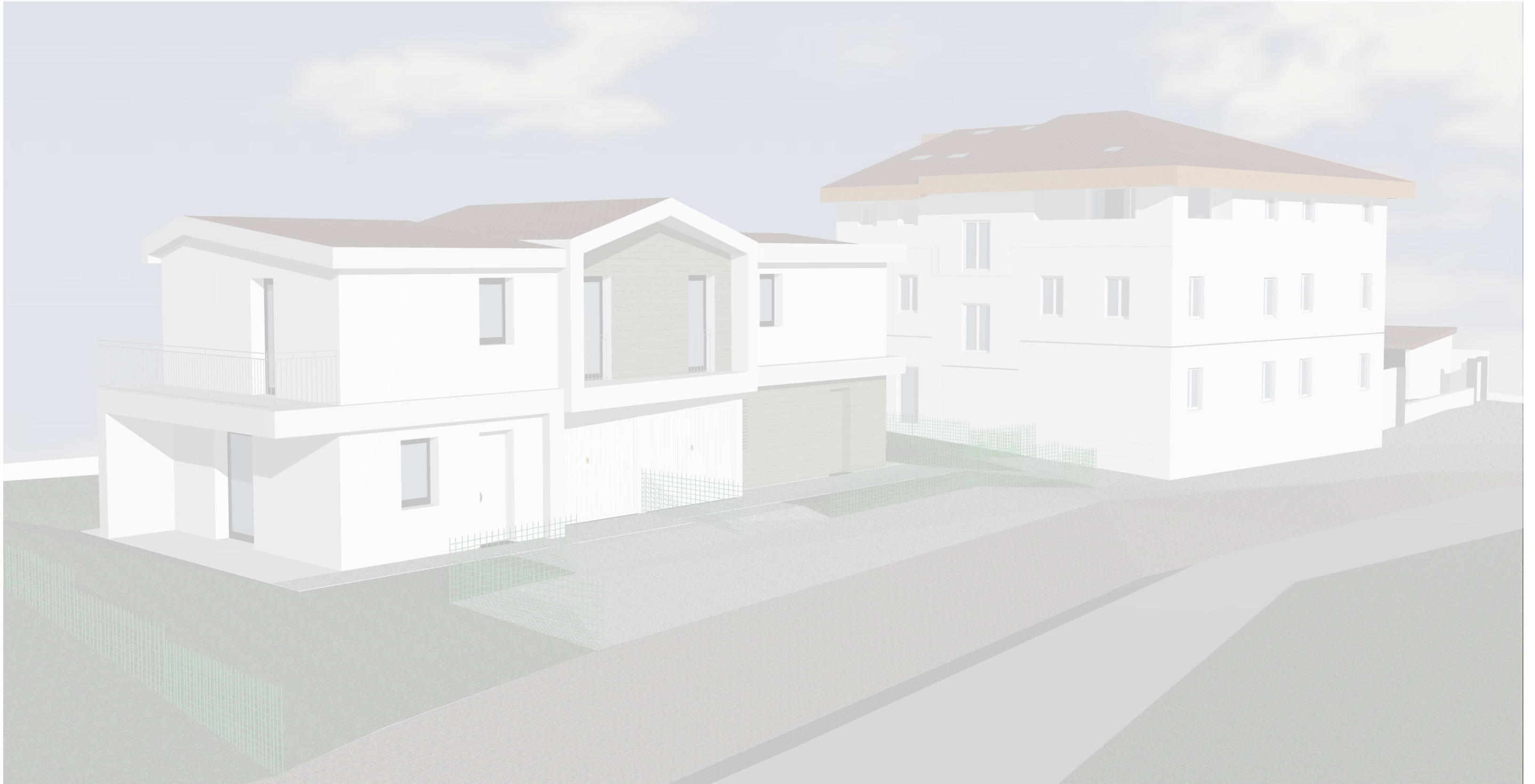


NUOVA BIFAMILIARE

CENTRO STORICO ZUGLIANO - VIA CASSETTE

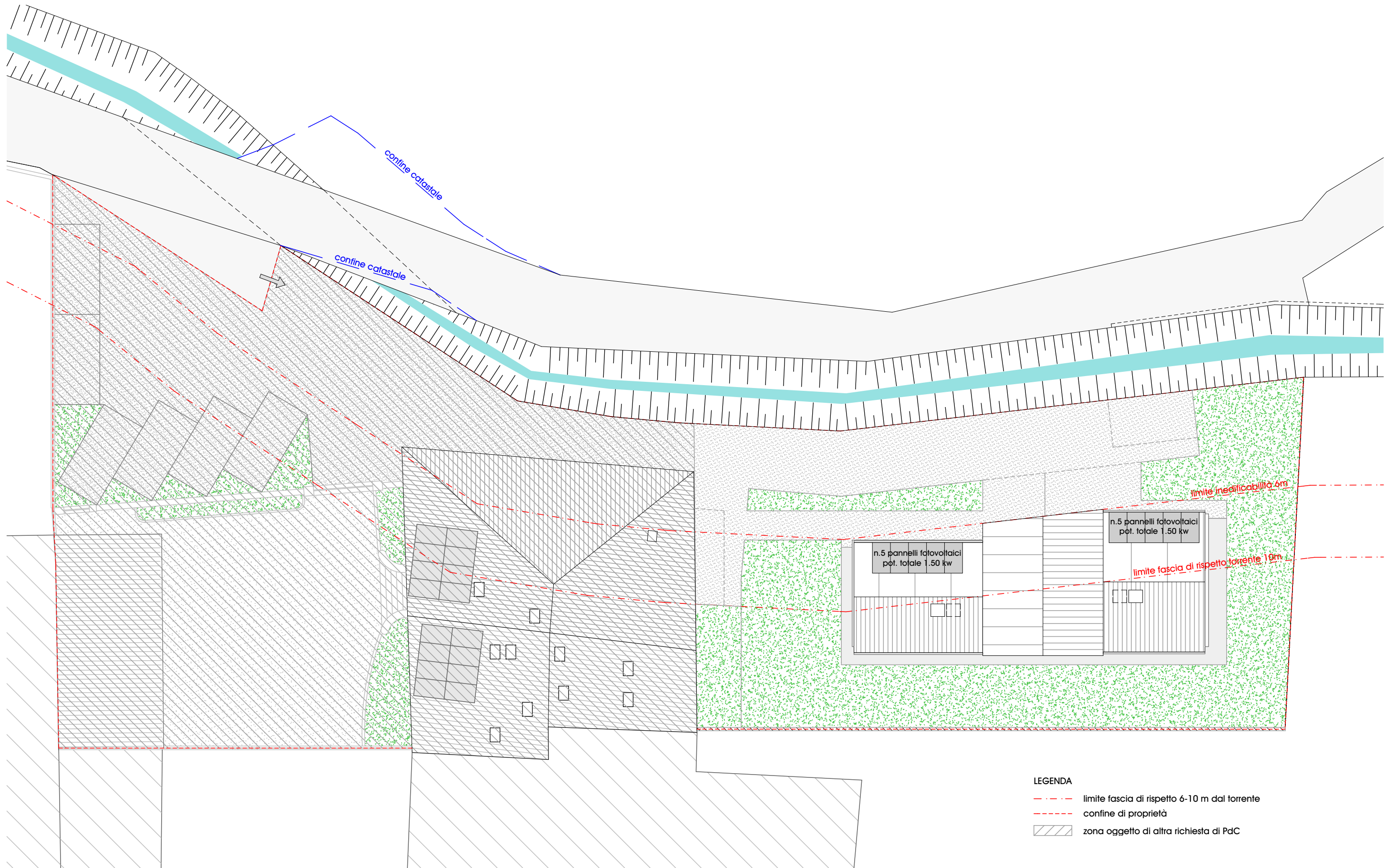


Zanè, 19 Febbraio 2020
agg. 24 Giugno 2020
scala

STUDIO DI ARCHITETTURA MOJENTALE

NOTE

Quanto indicato nei disegni è puramente indicativo. Quanto è previsto in vendita è indicato nel preliminare e nel capitolato.

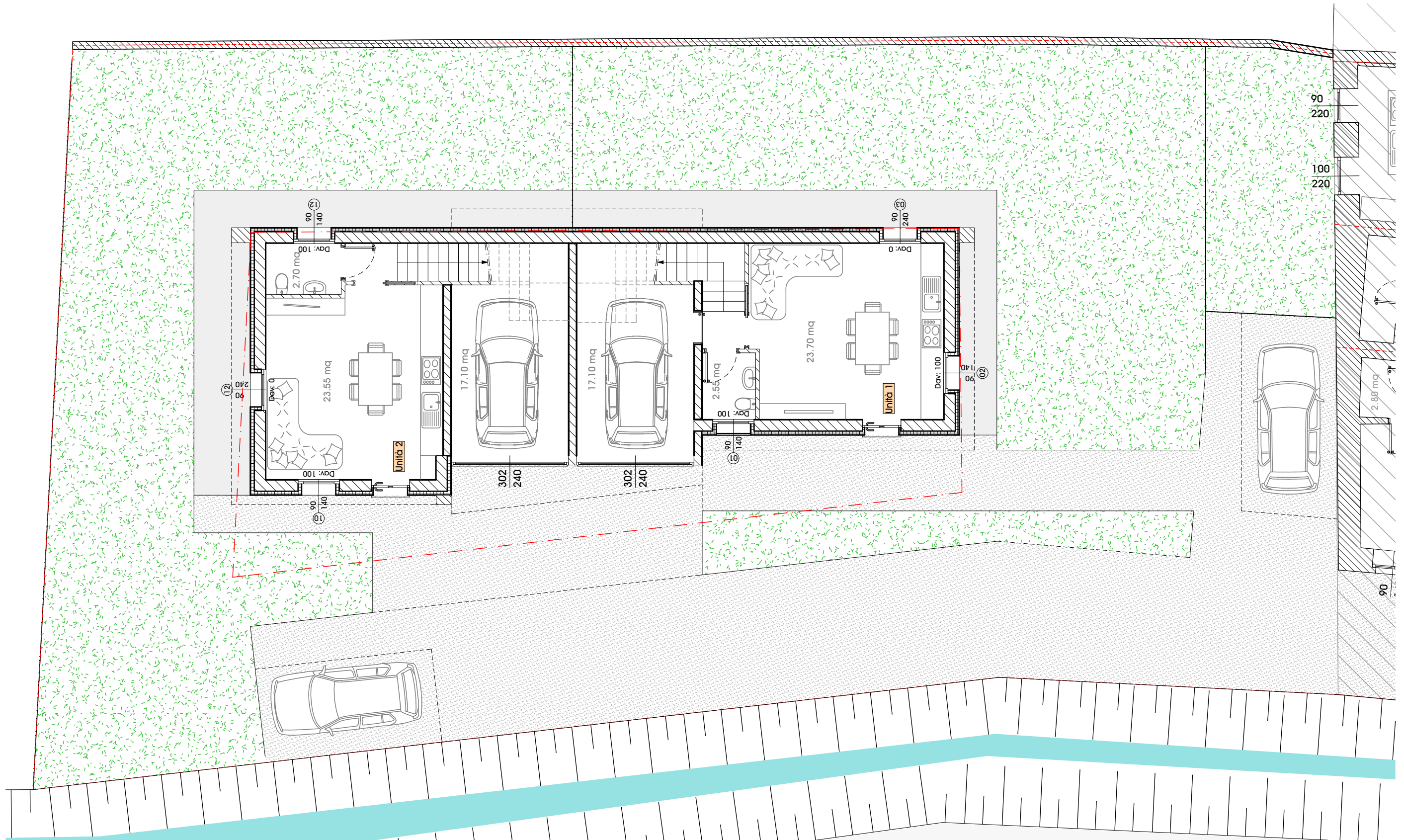


LEGENDA

- - - limite fascia di rispetto 6-10 m dal torrente
- - - confine di proprietà
- ▨ zona oggetto di altra richiesta di PaC

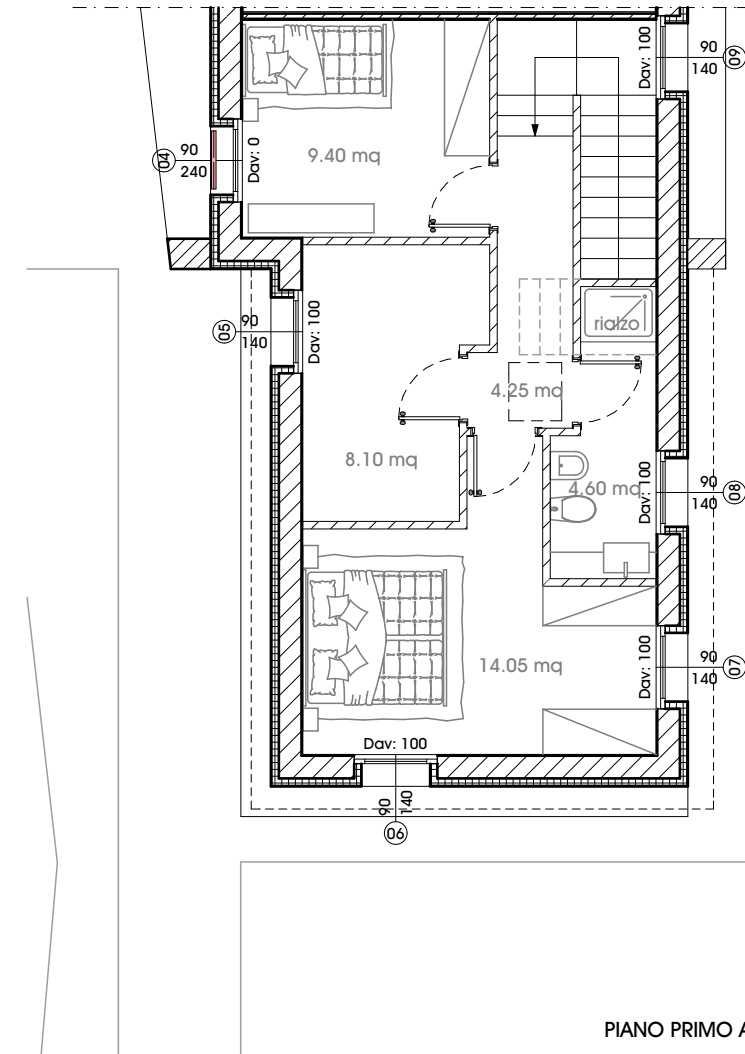
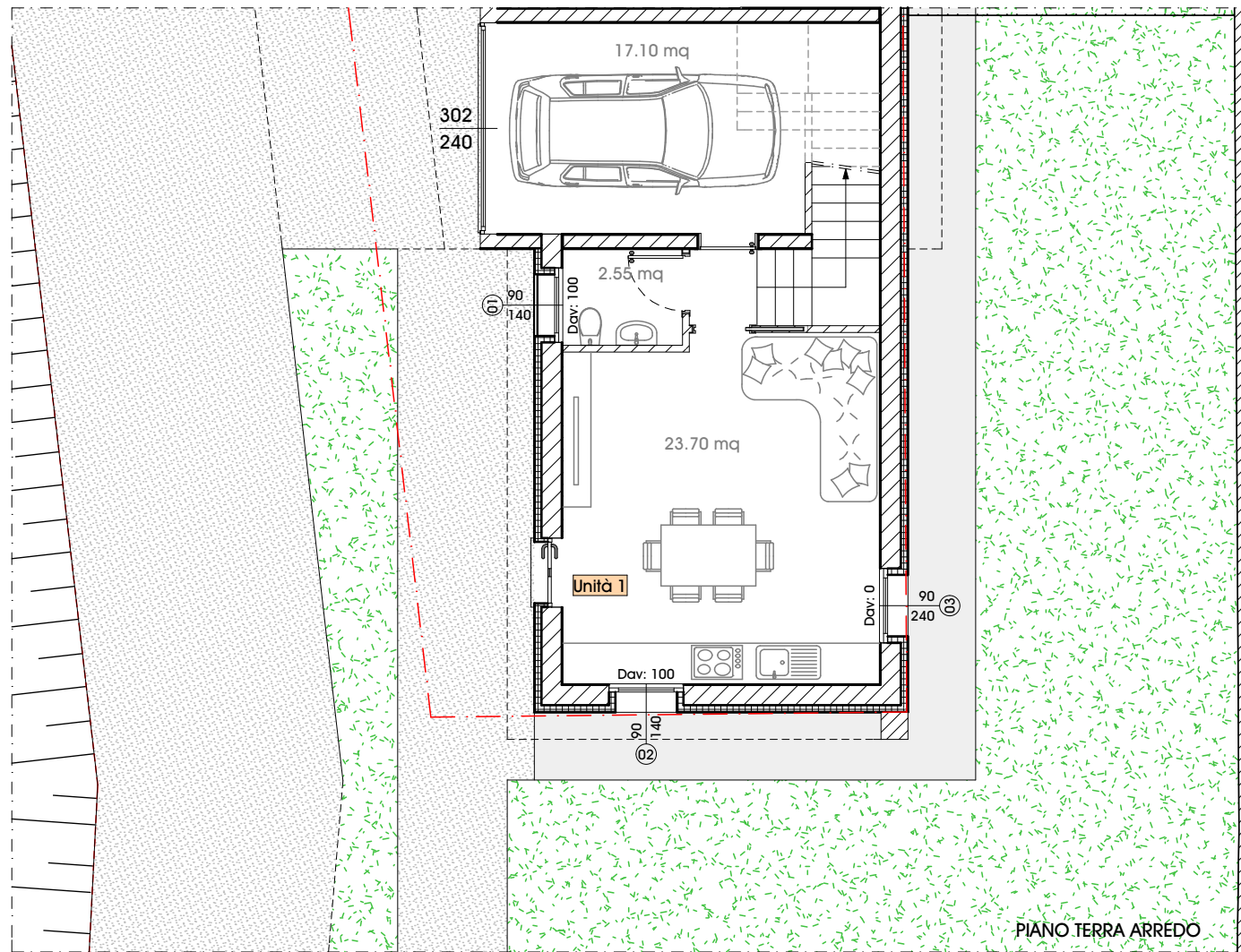
NOTE

Quanto indicato nei disegni è puramente indicativo. Quanto è previsto in vendita è indicato nel preliminare e nel capitolato.



NOTE

Quanto indicato nei disegni è puramente indicativo. Quanto è previsto in vendita è indicato nel preliminare e nel capitolato.



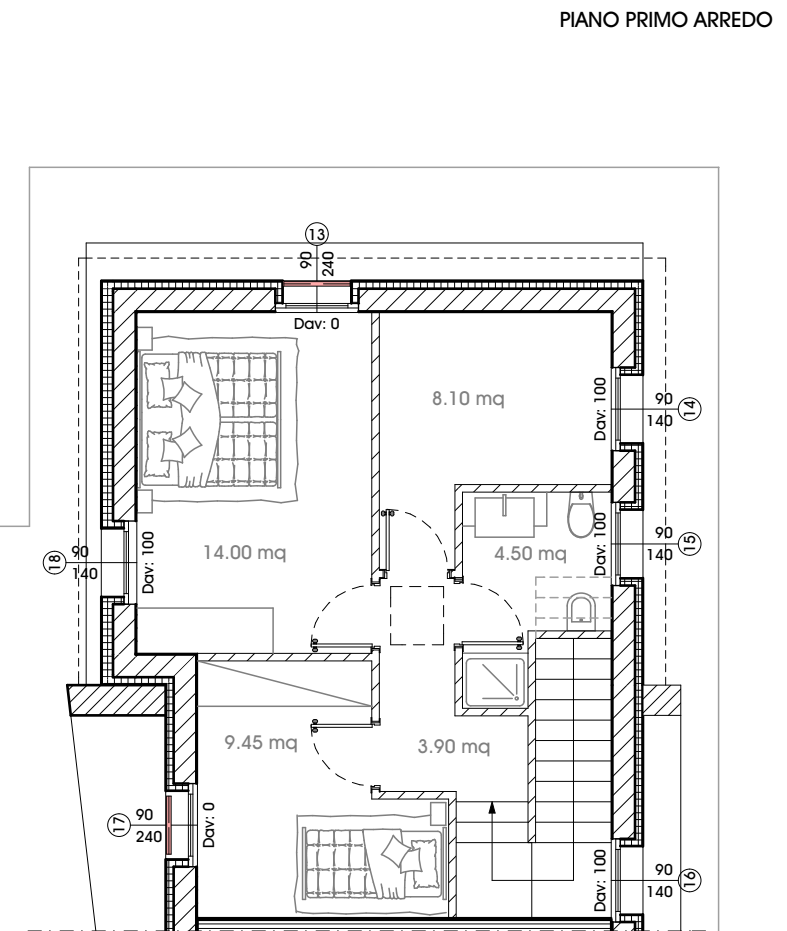
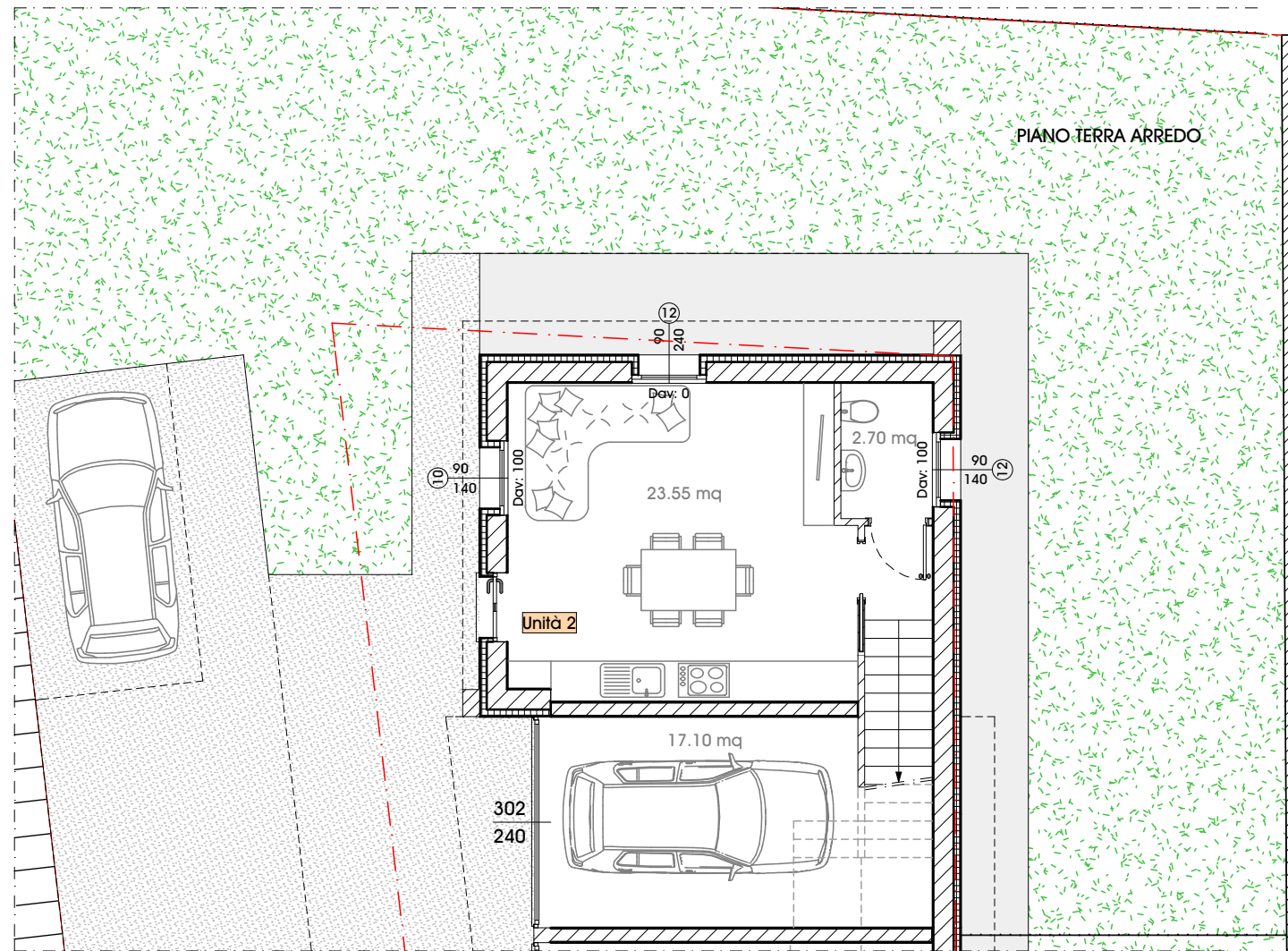
RENDERING

Zanè, 19 Febbraio 2020
 agg. 24 Giugno 2020
 scala 1:100

STUDIO DI ARCHITETTURA MOJENTALE

NOTE

Quanto indicato nei disegni è puramente indicativo. Quanto è previsto in vendita è indicato nel preliminare e nel capitolato.



RENDERING

Zanè, 19 Febbraio 2020
 agg. 24 Giugno 2020
 scala 1:100

STUDIO DI ARCHITETTURA MOJENTALE

NOTE

Quanto indicato nei disegni è puramente indicativo. Quanto è previsto in vendita è indicato nel preliminare e nel capitolato.



NOTE

Quanto indicato nei disegni è puramente indicativo. Quanto è previsto in vendita è indicato nel preliminare e nel capitolato.



NOTE

Quanto indicato nei disegni è puramente indicativo. Quanto è previsto in vendita è indicato nel preliminare e nel capitolato.