

**CA ' NOVA RESIDENCE - ZUGLIANO
VILLA SINGOLA - LOTTO 5**

Zanè, 15 Giugno 2018
agg. 01 Aprile 2019
scala

STUDIO DI ARCHITETTURA MOJENTALE

NOTE

Quanto indicato nei disegni è puramente indicativo. Quanto è previsto in vendita è indicato nel preliminare e nel capitolato.

CASA SINGOLA

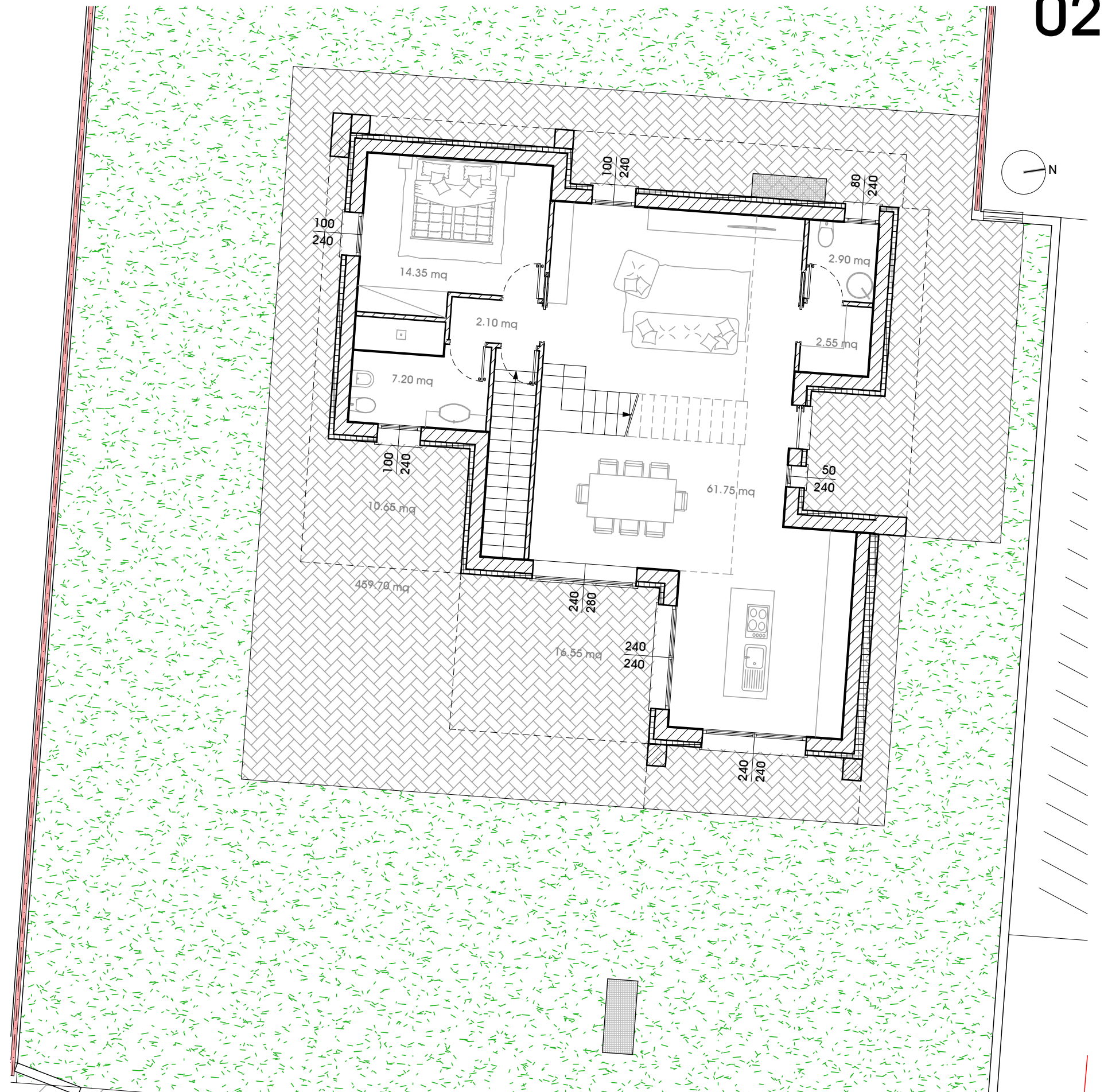
Tricamere

Sup. calpestabile abitazione	140.35 mq
Sup. calpestabile giardino	459.70 mq
Sup. calpestabile interrato	193.55 mq
Sup. calpestabile portico	27.20 mq
Sup. calpestabile terrazze	55.20 mq

Sup. commerciale abitazione	212.12 mq
Sup. commerciale giardino	23.65 mq
Sup. commerciale interrato	108.80 mq
Sup. commerciale portico	13.61 mq
Sup. commerciale terrazze	20.03 mq

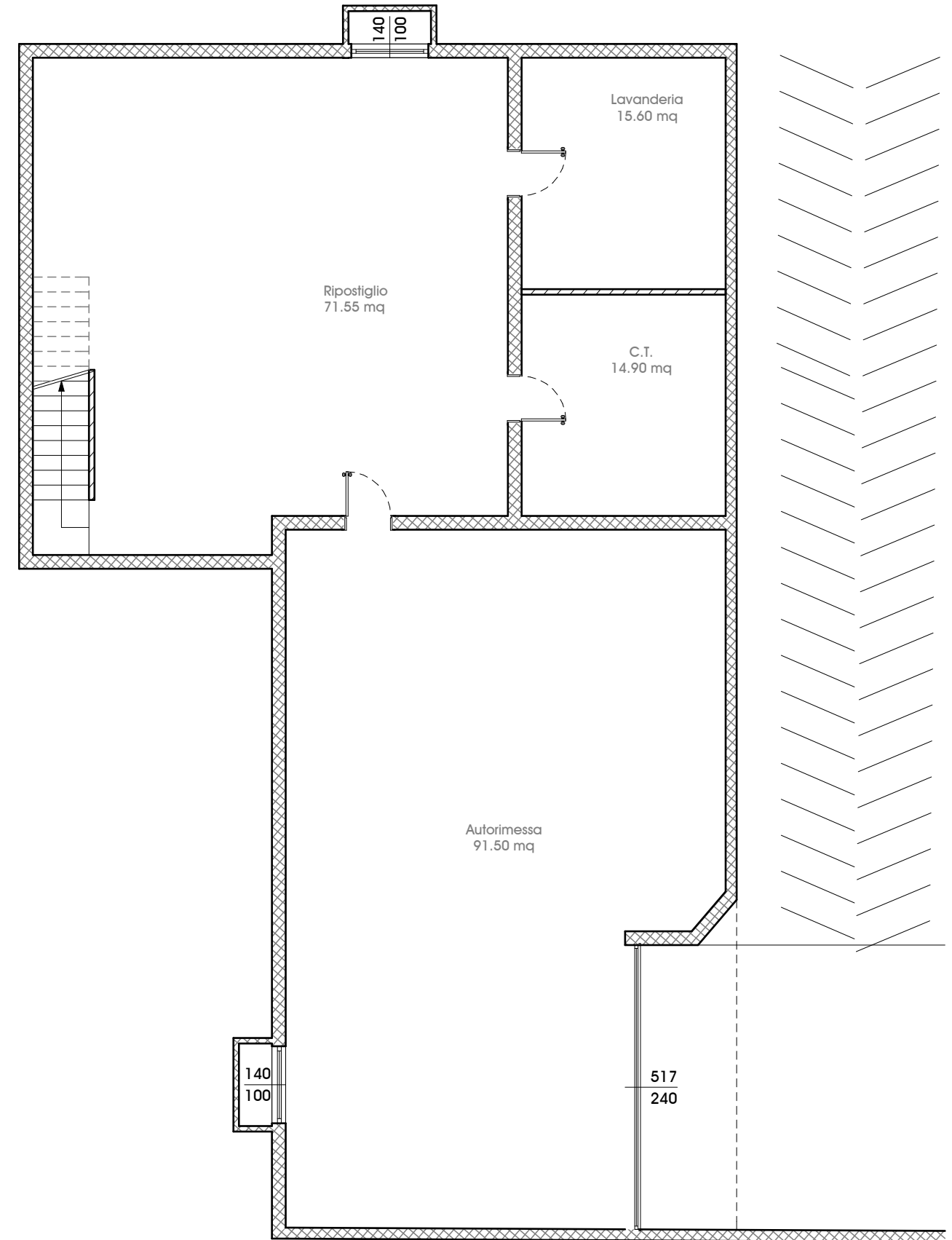
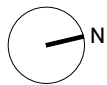
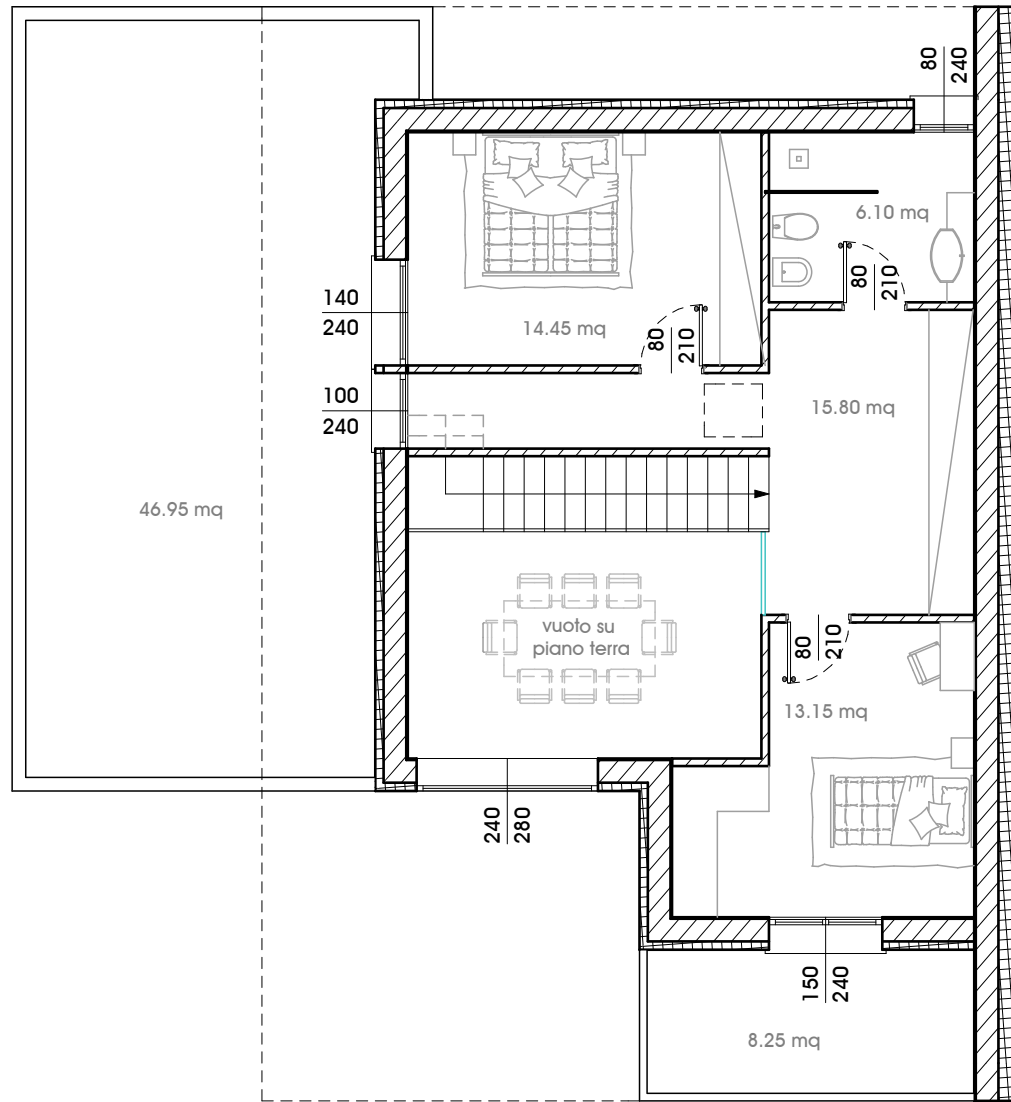
Sup. commerciale tot.	378,20 mq
-----------------------	-----------

Piano terra
con ipotesi arredo



NOTE

Quanto indicato nei disegni è puramente indicativo. Quanto è previsto in vendita è indicato nel preliminare e nel capitolato.



NOTE

Quanto indicato nei disegni è puramente indicativo. Quanto è previsto in vendita è indicato nel preliminare e nel capitolato.



NOTE

Quanto indicato nei disegni è puramente indicativo. Quanto è previsto in vendita è indicato nel preliminare e nel capitolato.



NOTE

Quanto indicato nei disegni è puramente indicativo. Quanto è previsto in vendita è indicato nel preliminare e nel capitolato.



NOTE

Quanto indicato nei disegni è puramente indicativo. Quanto è previsto in vendita è indicato nel preliminare e nel capitolato.