



**CA ' NOVA RESIDENCE - ZUGLIANO
TRIFAMILIARE - LOTTO 4**

Zanè, 18 Dicembre 2018
agg. 01 Aprile 2019
scala

STUDIO DI ARCHITETTURA MOJENTALE

NOTE

Quanto indicato nei disegni è puramente indicativo. Quanto è previsto in vendita è indicato nel preliminare e nel capitolato.

TRIFAMILIARE

Unità 1 - bicamere

Sup. calpestabile abitazione	97.80 mq
Sup. calpestabile giardino	195.25 mq
Sup. calpestabile interrato	48.45 mq

Sup. commerciale abitazione	113.74 mq
Sup. commerciale giardino	14.03 mq
Sup. commerciale interrato	28.43 mq

Sup. commerciale tot. 156.20 mq

Unità 2 - tricamere

Sup. calpestabile abitazione	103.75 mq
Sup. calpestabile giardino	124.50 mq
Sup. calpestabile interrato	64.60 mq
Sup. calpestabile terrazzo	23.05 mq

Sup. commerciale abitazione	137.27 mq
Sup. commerciale giardino	9.28 mq
Sup. commerciale interrato	38.42 mq
Sup. commerciale terrazzo	8.84 mq

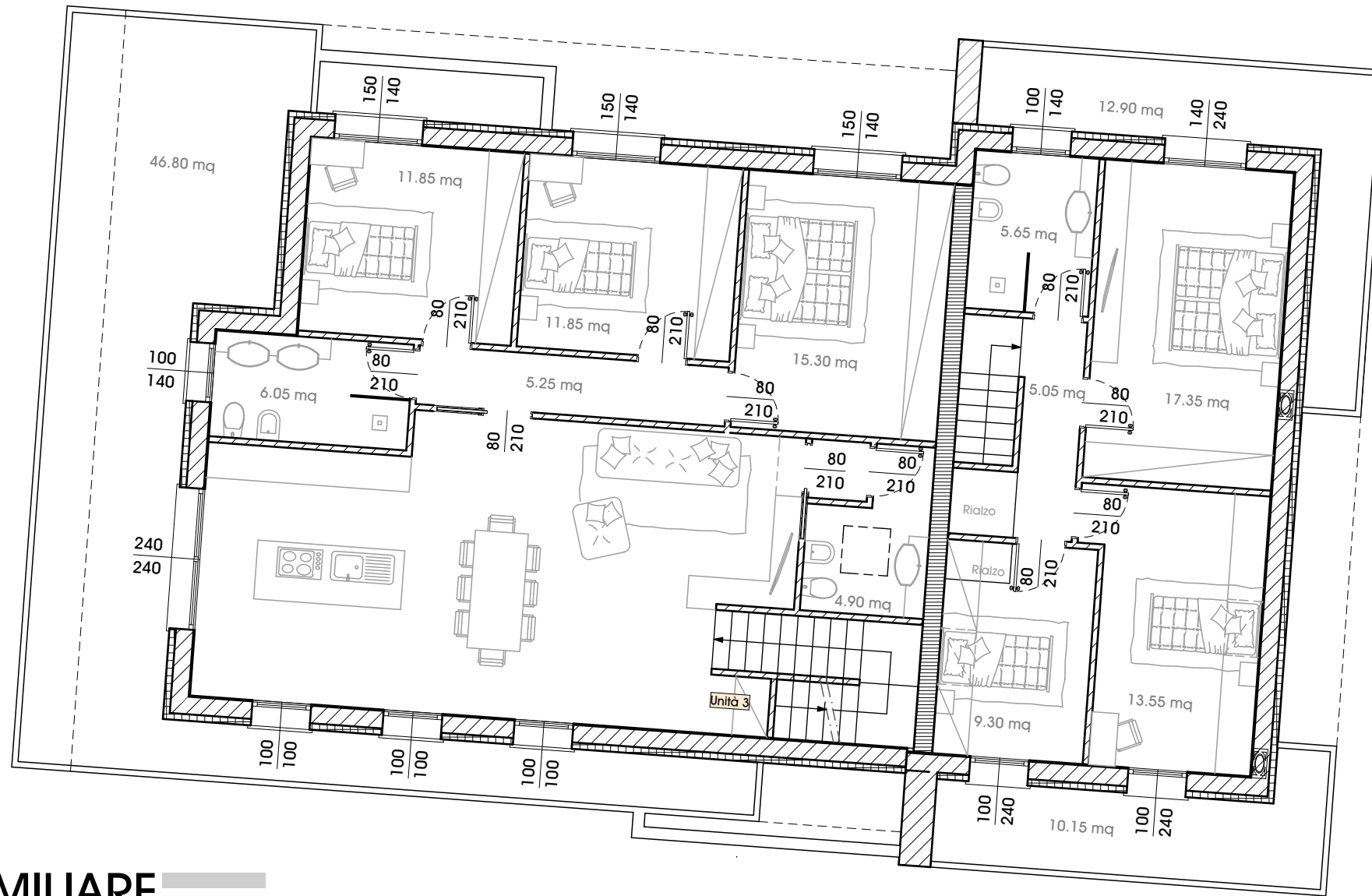
Sup. commerciale tot. 194.80 mq



Piano terra
con ipotesi arredo

NOTE

Quanto indicato nei disegni è puramente indicativo. Quanto è previsto in vendita è indicato nel preliminare e nel capitolato.



DATI TECNICI

Unità 3 - tricamere	
Sup. calpestabile abitazione	107.60 mq
Sup. calpestabile giardino	10.80 mq
Sup. calpestabile portico	3.00 mq
Sup. calpestabile interrato	78.05 mq
Sup. calpestabile terrazzo	46.80 mq
Sup. commerciale abitazione	141.84 mq
Sup. commerciale giardino	0.86 mq
Sup. commerciale interrato	47.27 mq
Sup. commerciale terrazzo	16.51 mq
Sup. commerciale portico	1.60 mq
Sup. commerciale tot.	208.08 mq

TRIFAMILIARE

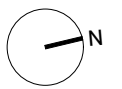
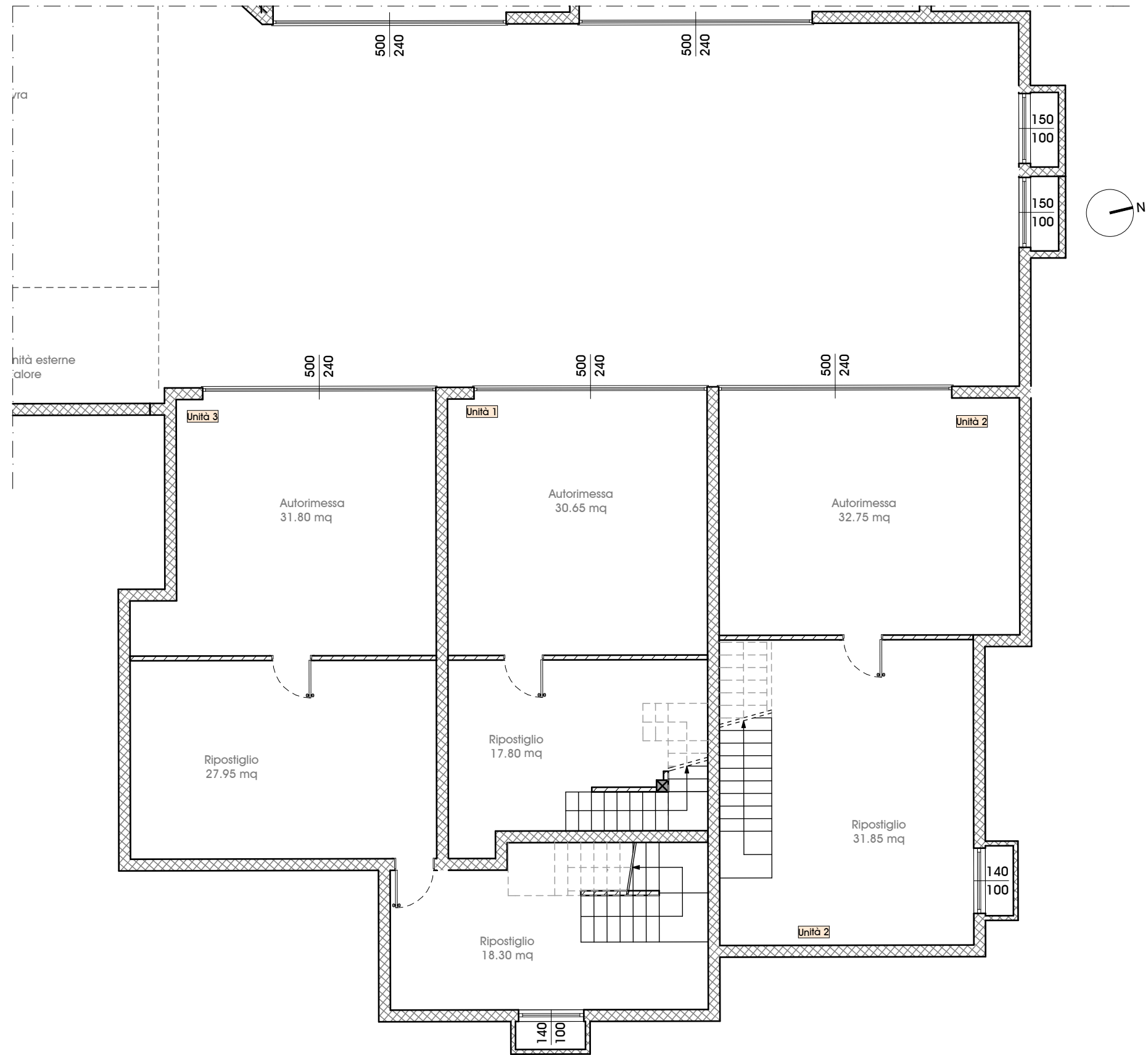
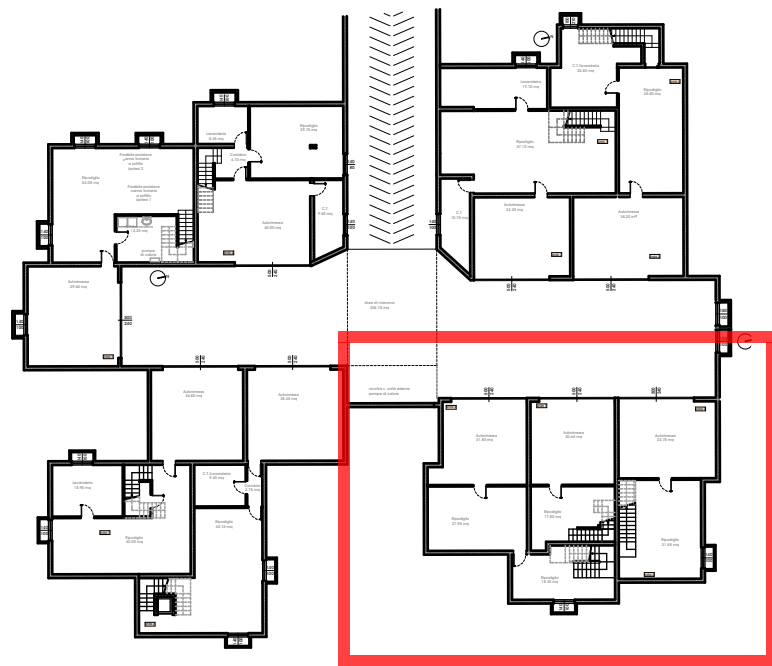
Piano primo
con ipotesi arredo

NOTE

Quanto indicato nei disegni è puramente indicativo. Quanto è previsto in vendita è indicato nel preliminare e nel capitolato.

TRIFAMILIARE

Piano interrato



NOTE

Quanto indicato nei disegni è puramente indicativo. Quanto è previsto in vendita è indicato nel preliminare e nel capitolato.



NOTE

Quanto indicato nei disegni è puramente indicativo. Quanto è previsto in vendita è indicato nel preliminare e nel capitolato.



NOTE

Quanto indicato nei disegni è puramente indicativo. Quanto è previsto in vendita è indicato nel preliminare e nel capitolato.