



**CA ' NOVA RESIDENCE - ZUGLIANO
BIFAMILIARE SOVRAPPOSTA - LOTTO 2**

Zanè, 15 Giugno 2018
agg. 28 Marzo 2019
scala

STUDIO DI ARCHITETTURA MOJENTALE

NOTE

Quanto indicato nei disegni è puramente indicativo. Quanto è previsto in vendita è indicato nel preliminare e nel capitolato.



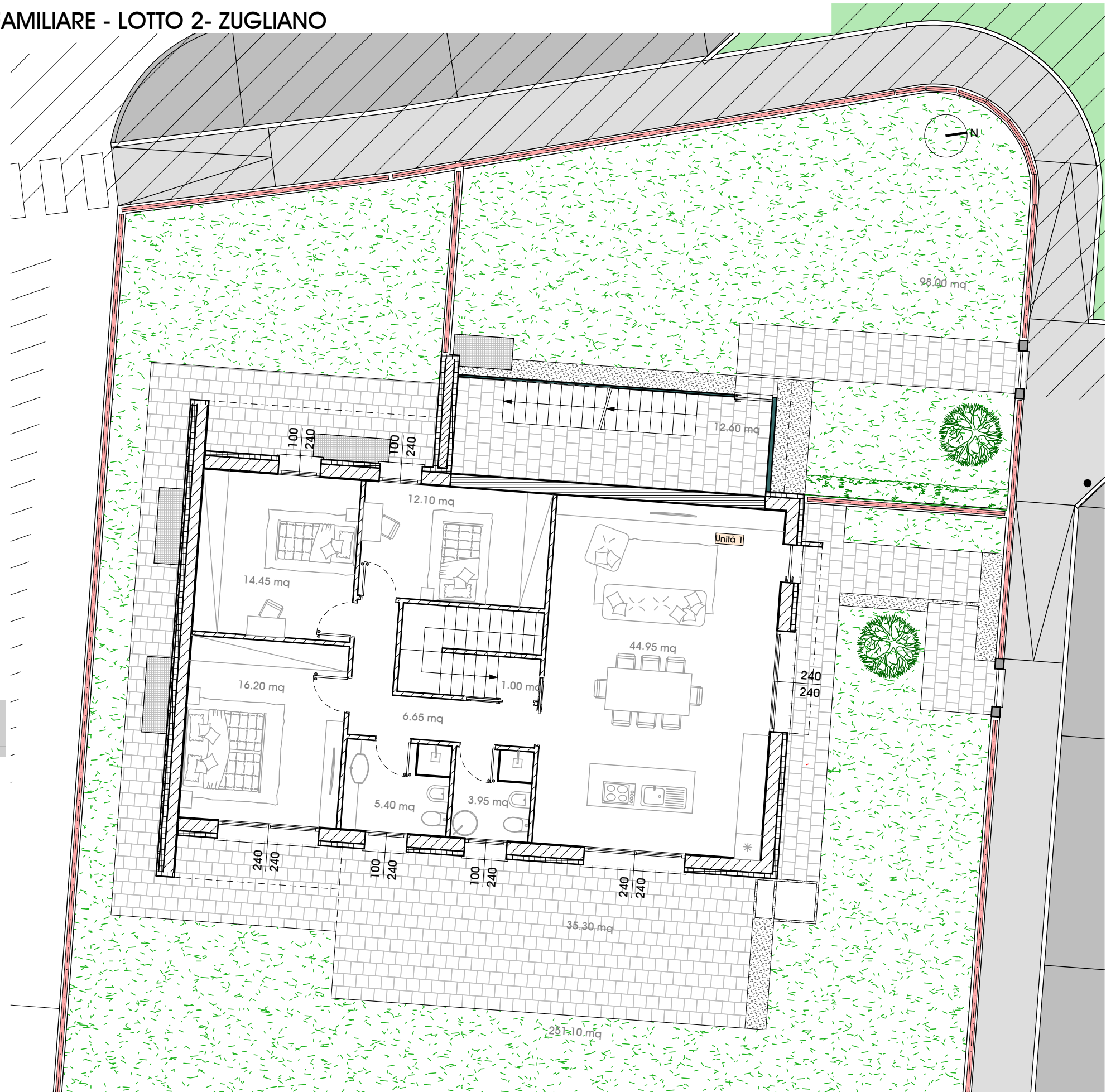
NOTE

Quanto indicato nei disegni è puramente indicativo. Quanto è previsto in vendita è indicato nel preliminare e nel capitolato.

BIFAMILIARE
SOVRAPPOSTA

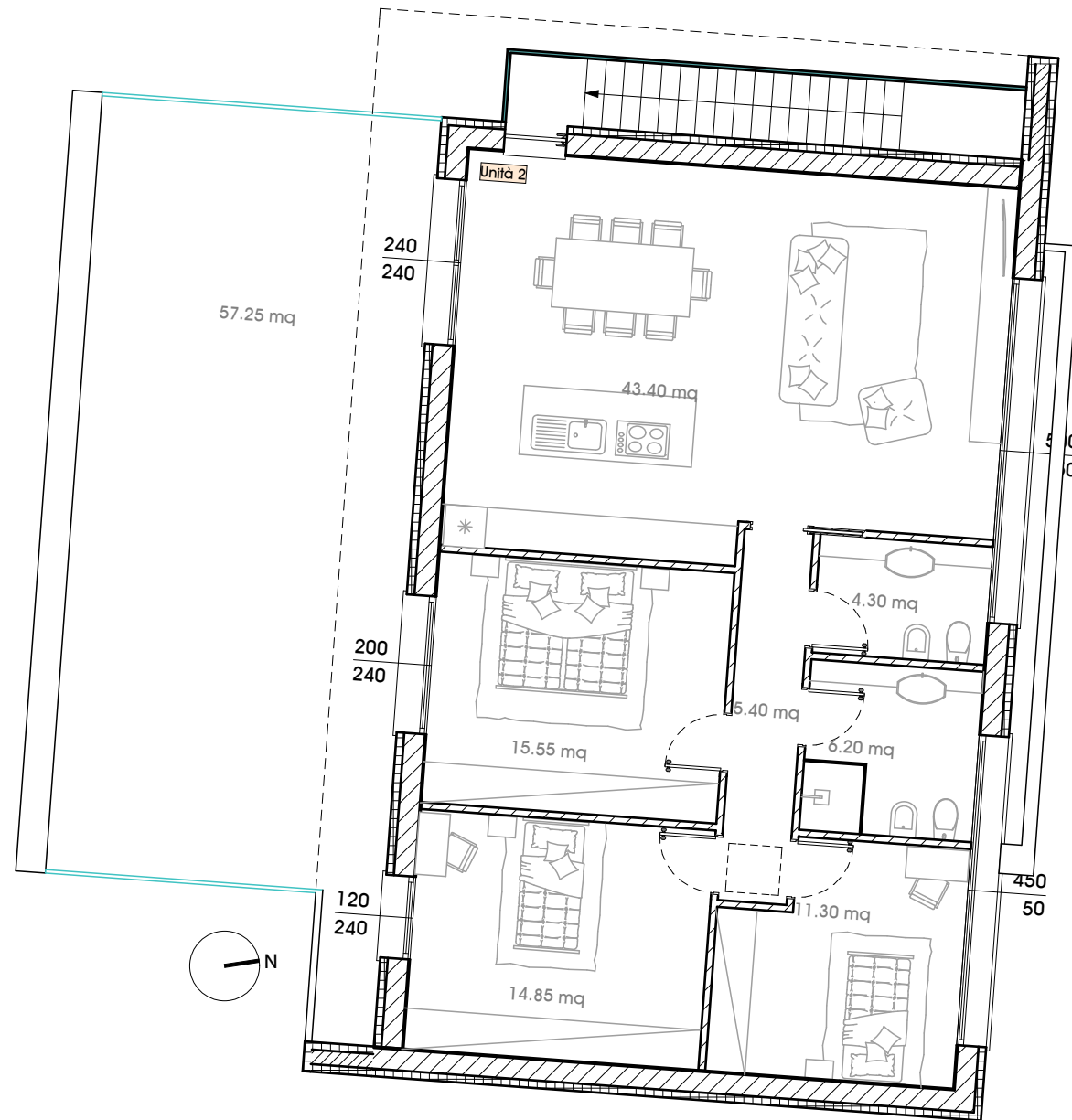
Unità 1 - trifamiliare p.terra	
Sup. calpestabile abitazione	104.70 mq
Sup. calpestabile giardino	251.10 mq
Sup. calpestabile interrato	94.05 mq
Sup. calpestabile portico	35.30 mq
Sup. commerciale abitazione	134.36 mq
Sp. commerciale giardino	13.21 mq
Sup. commerciale interrato	69.15 mq
Sup. commerciale portico	17.65 mq
Sup. commerciale tot.	234.36 mq

Piano terra
con ipotesi arredo



NOTE

Quanto indicato nei disegni è puramente indicativo. Quanto è previsto in vendita è indicato nel preliminare e nel capitolato.



BIFAMILIARE

SOVRAPPOSTA

Unità 2 - tricamere - p.primo

Sup. calpestabile abitazione	114.70 mq	Sup. commerciale abitazione	145.03 mq
Sup. calpestabile giardino	98.00 mq	Sup. commerciale giardino	7.24 mq
Sup. calpestabile interrato	97.60 mq	Sup. commerciale interrato	57.44 mq
Sup. calpestabile terrazzo	57.25 mq	Sup. commerciale terrazza	20.71 mq
		Sup. commerciale tot.	230.43 mq

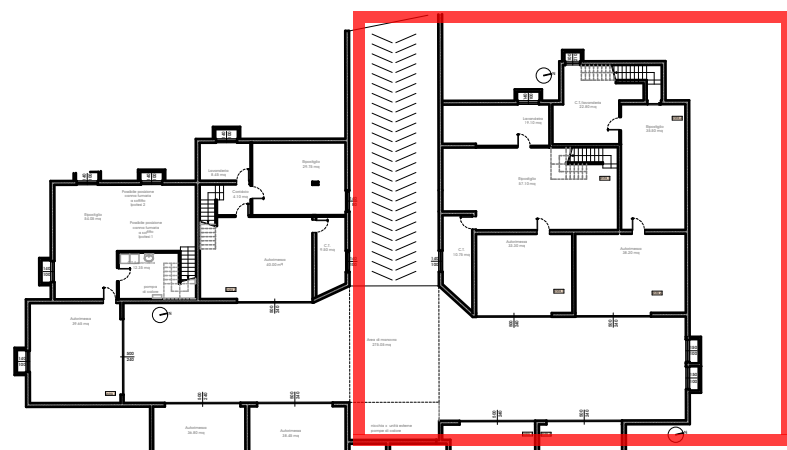
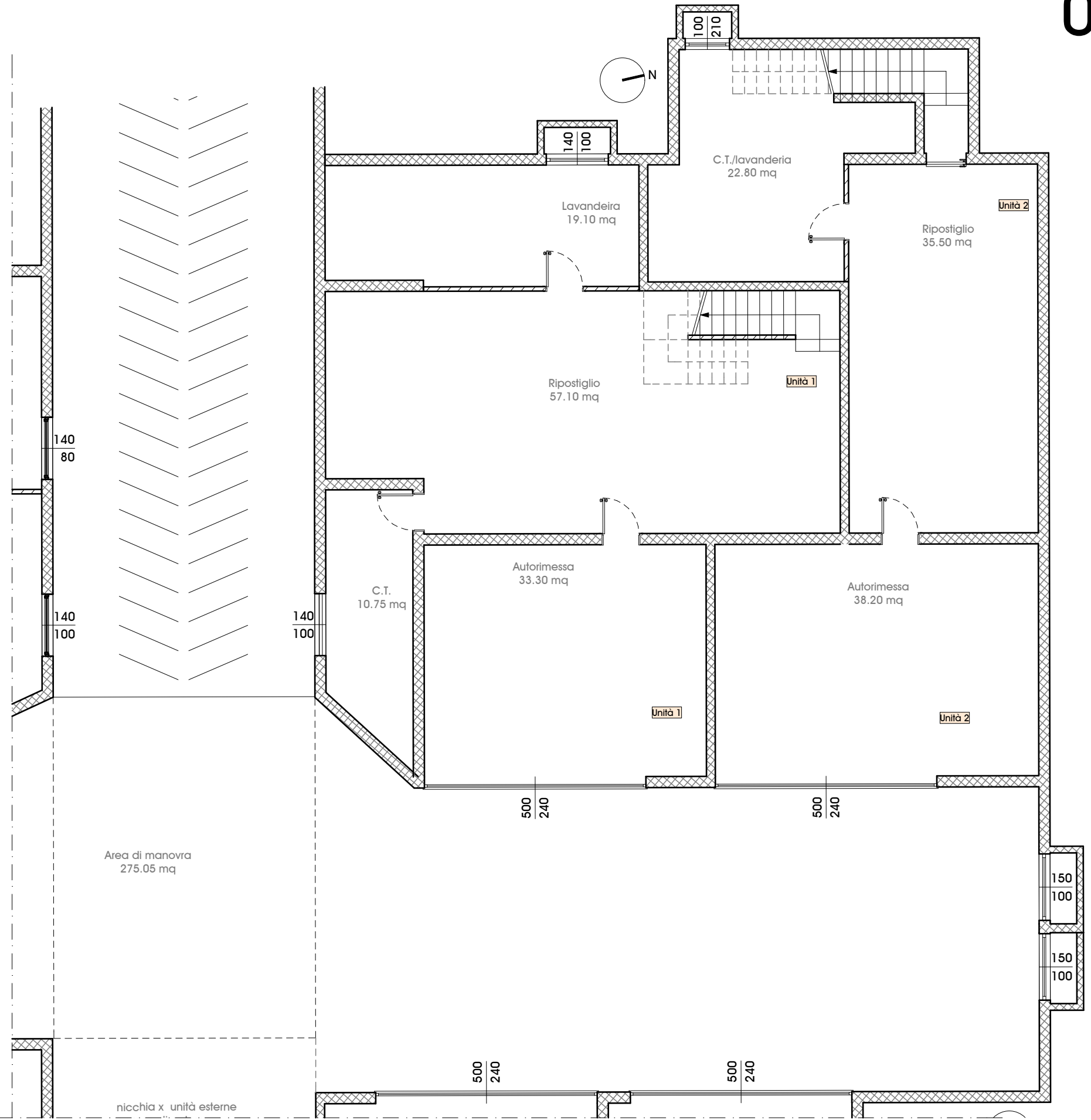
Piano primo
con ipotesi arredo

NOTE

Quanto indicato nei disegni è puramente indicativo. Quanto è previsto in vendita è indicato nel preliminare e nel capitolato.

BIFAMILIARE

Piano interrato





Zanè, 15 Giugno 2018
agg. 28 Marzo 2019
scala

STUDIO DI ARCHITETTURA MOJENTALE

NOTE

Quanto indicato nei disegni è puramente indicativo. Quanto è previsto in vendita è indicato nel preliminare e nel capitolato.



NOTE

Quanto indicato nei disegni è puramente indicativo. Quanto è previsto in vendita è indicato nel preliminare e nel capitolato.



Zanè, 15 Giugno 2018
agg. 28 Marzo 2019
scala

STUDIO DI ARCHITETTURA MOJENTALE

NOTE

Quanto indicato nei disegni è puramente indicativo. Quanto è previsto in vendita è indicato nel preliminare e nel capitolato.