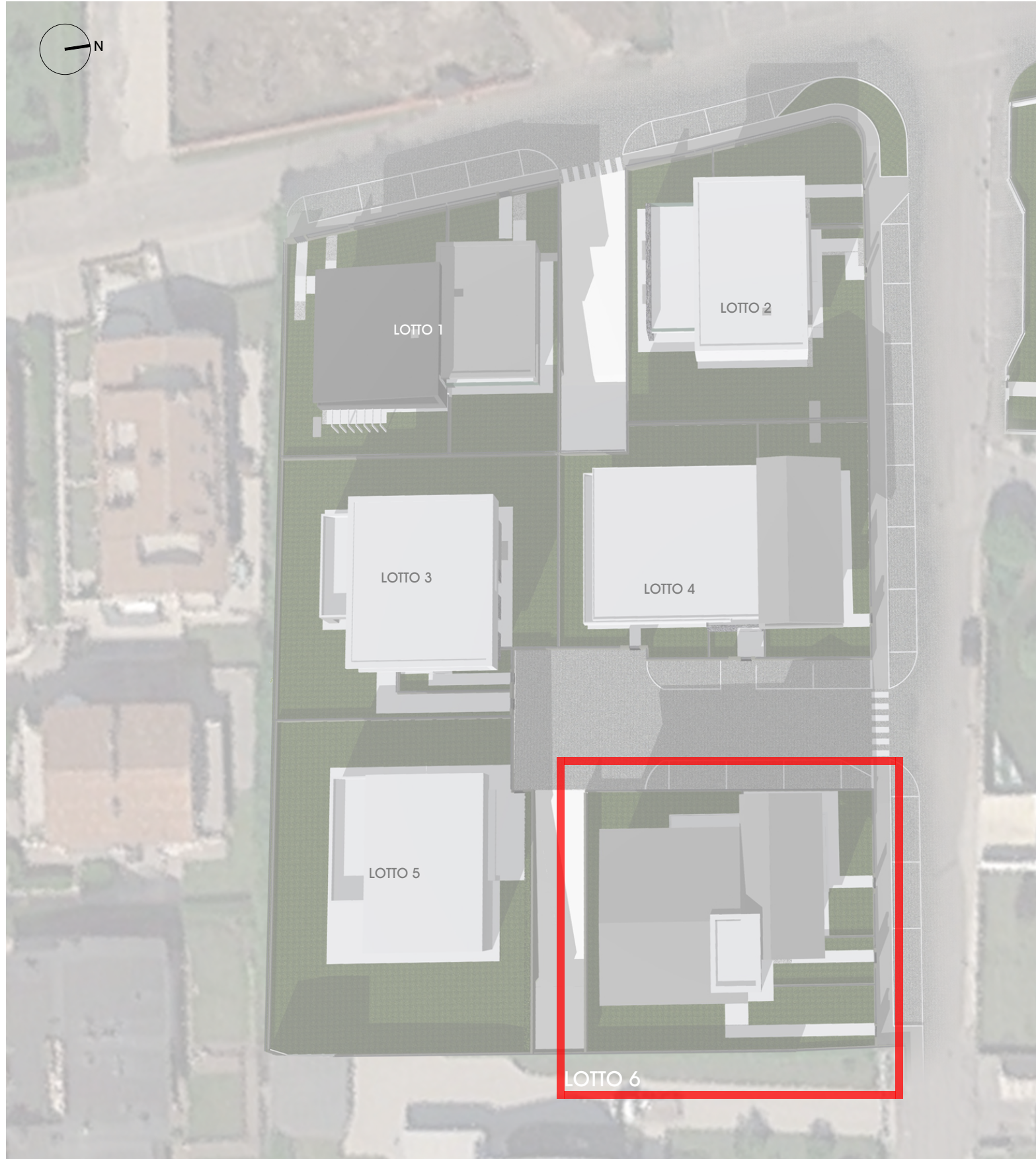




**CA ' NOVA RESIDENCE - ZUGLIANO  
TRIFAMILIARE - LOTTO 6**

**NOTE**

Quanto indicato nei disegni è puramente indicativo. Quanto è previsto in vendita è indicato nel preliminare e nel capitolato.



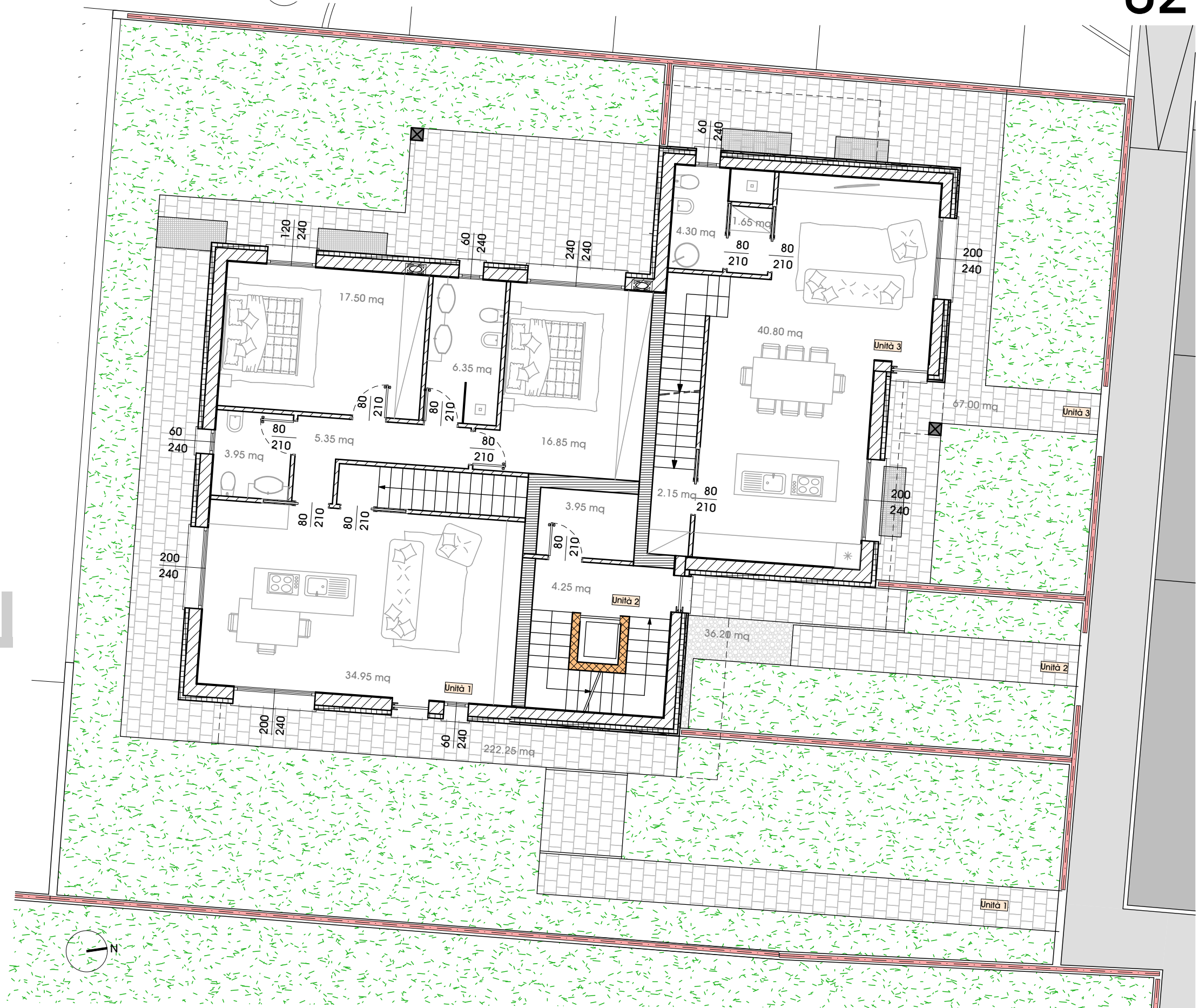
NOTE

Quanto indicato nei disegni è puramente indicativo. Quanto è previsto in vendita è indicato nel preliminare e nel capitolato.

## TRIFAMILIARE

Unità 1 - bicamere	
Sup. calpestabile abitazione	84.95 mq
Sup. calpestabile giardino	222.25 mq
Sup. calpestabile interrato	67.10 mq
Sup. commerciale abitazione	107.55 mq
Sup. commerciale giardino	11.57 mq
Sup. commerciale interrato	40.00 mq
Sup. commerciale tot.	159.12 mq

Piano terra  
con ipotesi arredo



**NOTE**

Quanto indicato nei disegni è puramente indicativo. Quanto è previsto in vendita è indicato nel preliminare e nel capitolato.

## TRIFAMILIARE

Unità 2 - tricamere  
 Sup. calpestabile abitazione 113.00 mq  
 Sup. calpestabile giardino 36.20 mq  
 Sup. calpestabile interrato 56.15 mq  
 Sup. calpestabile terrazzo 18.05 mq

Sup. commerciale abitazione 150.66 mq  
 Sup. commerciale giardino 2.69 mq  
 Sup. commerciale interrato 35.57 mq  
 Sup. commerciale terrazzo 6.49 mq

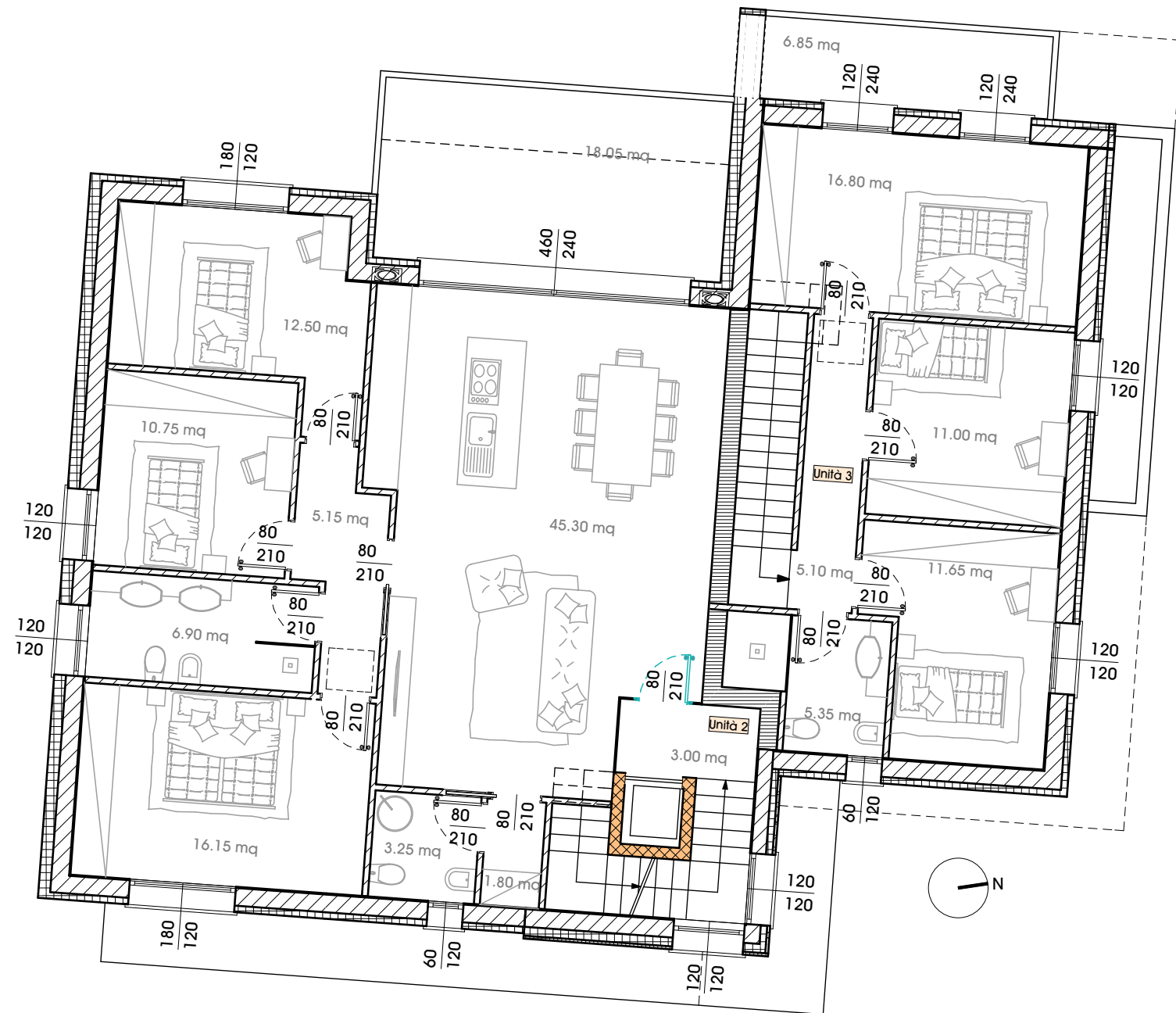
Sup. commerciale tot. 195.40 mq

Unità 3 - tricamere  
 Sup. calpestabile abitazione 98.80 mq  
 Sup. calpestabile giardino 67.00 mq  
 Sup. calpestabile interrato 87.45 mq  
 Sup. calpestabile terrazzo 6.85 mq

Sup. commerciale abitazione 136.65 mq  
 Sup. commerciale giardino 5.07 mq  
 Sup. commerciale interrato 50.89 mq  
 Sup. commerciale terrazzo 2.68 mq

Sup. commerciale tot. 195.29 mq

Piano primo  
 con ipotesi arredo

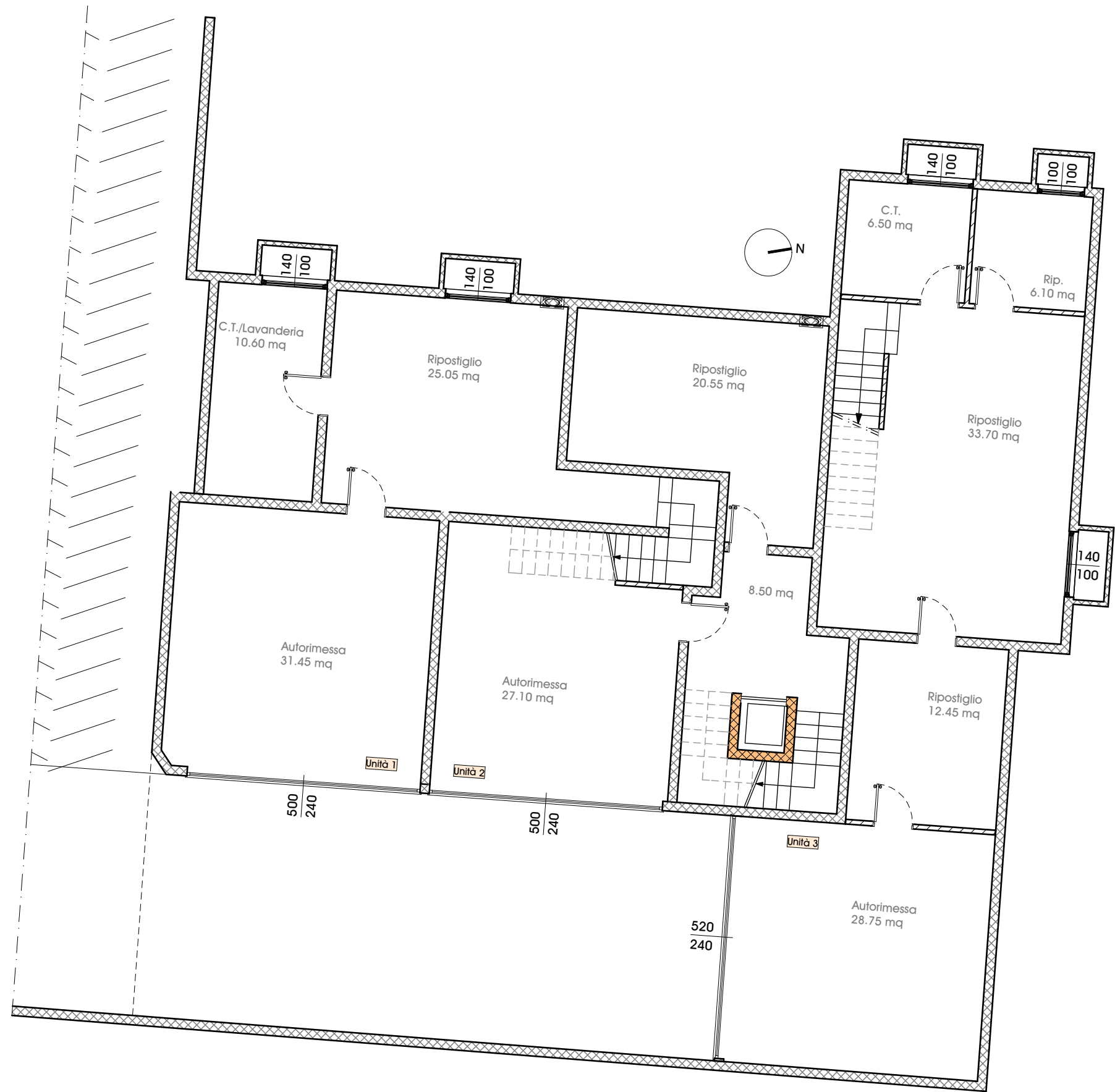
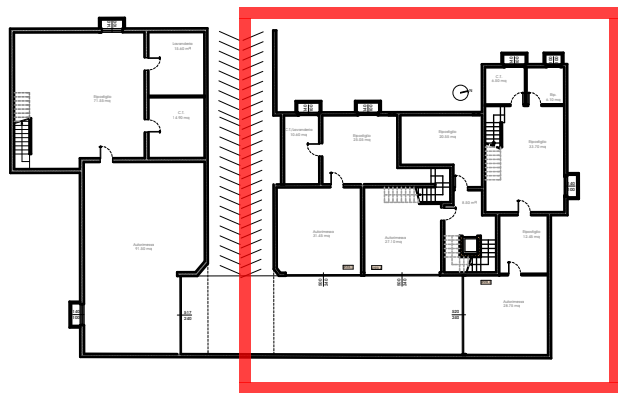


NOTE

Quanto indicato nei disegni è puramente indicativo. Quanto è previsto in vendita è indicato nel preliminare e nel capitolato.

TRIFAMILIARE

Piano interrato



NOTE

Quanto indicato nei disegni è puramente indicativo. Quanto è previsto in vendita è indicato nel preliminare e nel capitolato.



NOTE

Quanto indicato nei disegni è puramente indicativo. Quanto è previsto in vendita è indicato nel preliminare e nel capitolato.



NOTE

Quanto indicato nei disegni è puramente indicativo. Quanto è previsto in vendita è indicato nel preliminare e nel capitolato.