



QUADRIFAMILIARE
VIA CARDUCCI - MALO

STUDIO DI ARCHITETTURA MOJENTALE

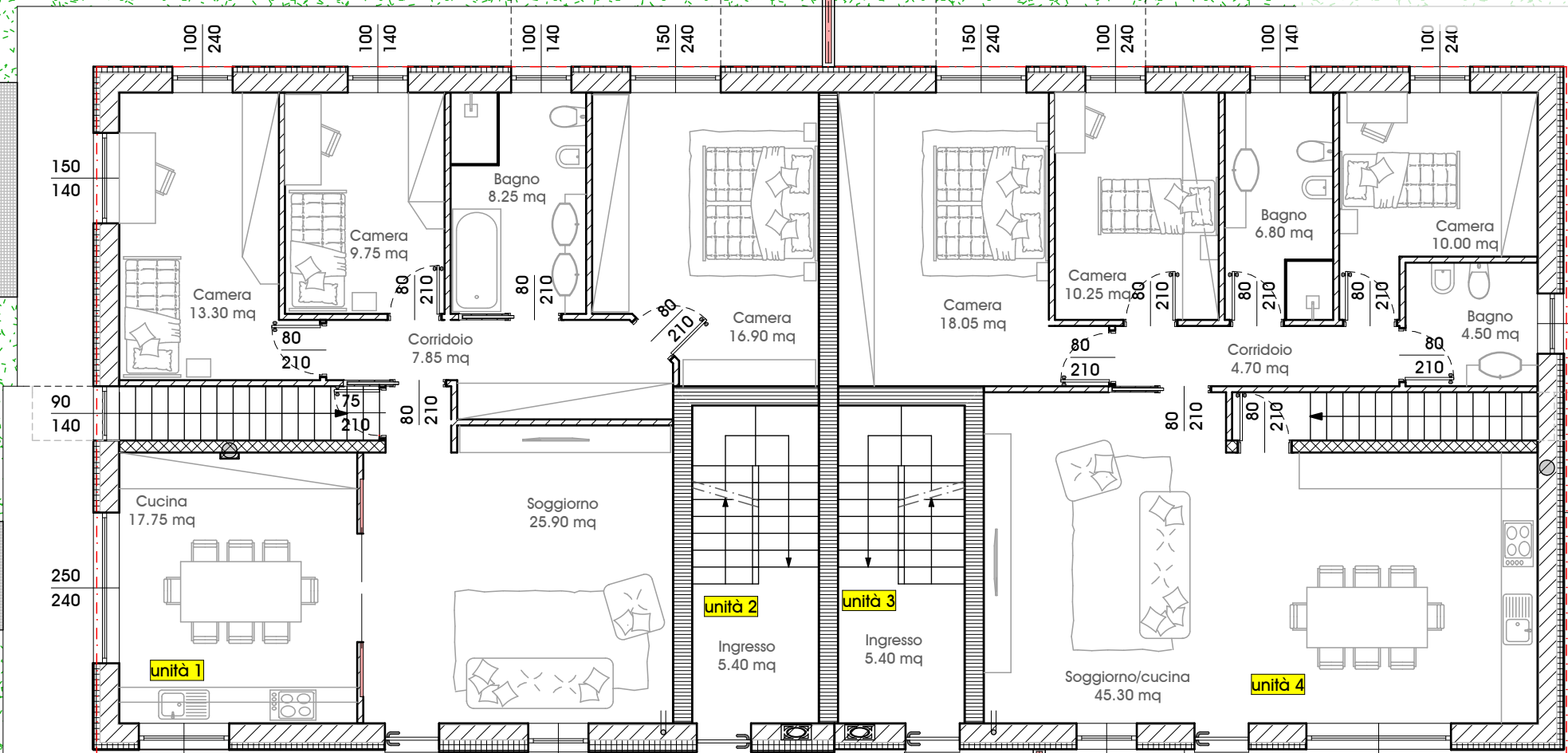
NOTE

Quanto indicato nei disegni è puramente indicativo. Quanto è previsto in vendita è indicato nel preliminare e nel capitolato. Soluzione progettuale non ancora approvata dal Comune con modifiche richieste dai clienti soggette a possibili variazioni.



UNITA' 4

Sup. calpestabile abitazione	99.60 mq
Sup. calpestabile giardino	139.05 mq
Sup. calpestabile interrato	85.35 mq
Sup. commerciale abitazione	123.96 mq
Sup. commerciale giardino	10.18 mq
Sup. commerciale interrato	48.73 mq
Tot. sup. commerciale	182.86 mq



UNITA' 1

Sup. calpestabile abitazione	99.70 mq
Sup. calpestabile giardino	267.05 mq
Sup. calpestabile interrato	121.00 mq
Sup. commerciale abitazione	124.15 mq
Sup. commerciale giardino	19.34 mq
Sup. commerciale interrato	69.09 mq
Tot. sup. commerciale	212.58 mq

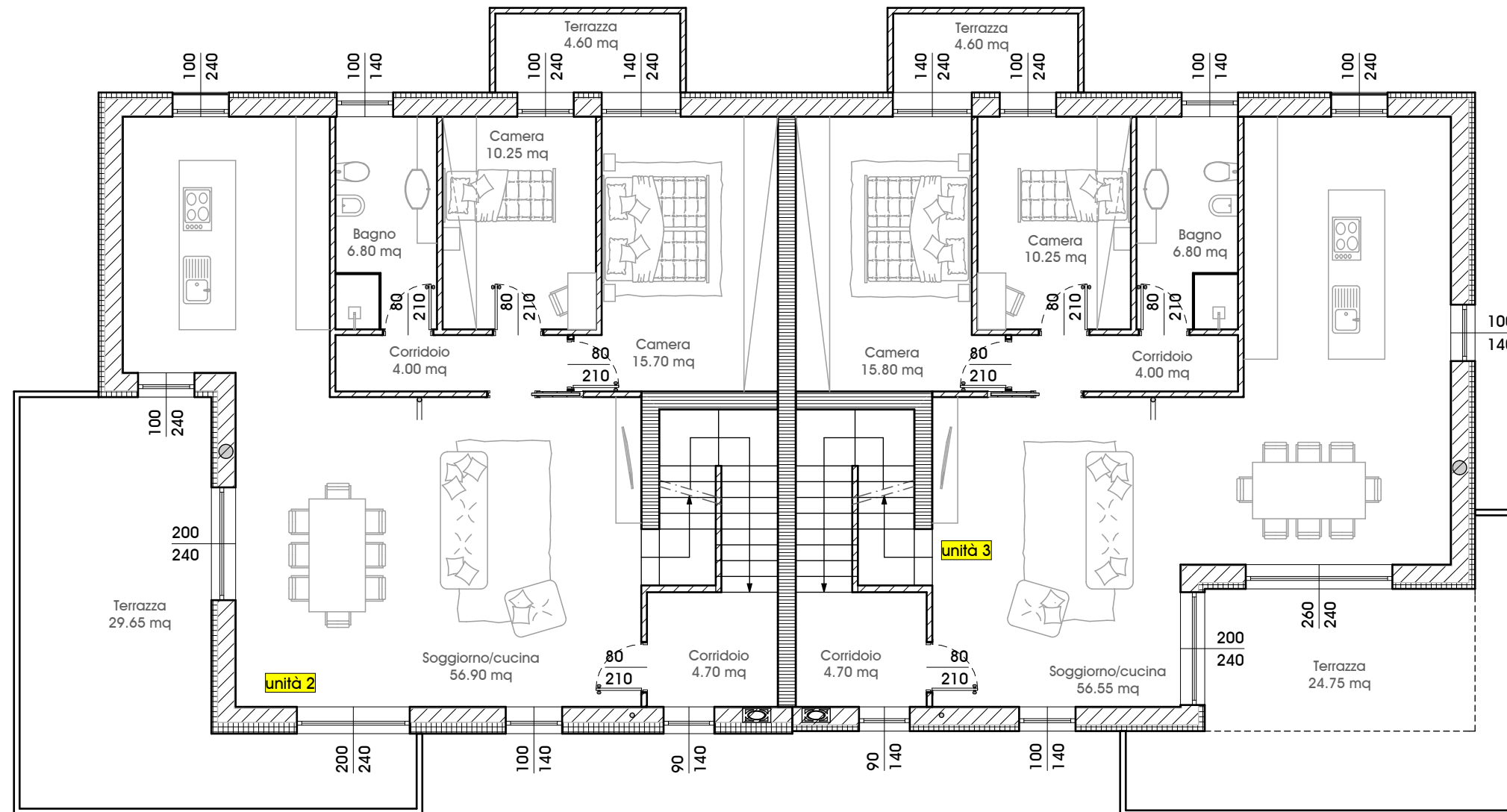
267.05 mq

Via Carducci

via Pirandello

NOTE

Quanto indicato nei disegni è puramente indicativo. Quanto è previsto in vendita è indicato nel preliminare e nel capitolato. Soluzione progettuale non ancora approvata dal Comune con modifiche richieste dai clienti soggette a possibili variazioni.



UNITA' 2

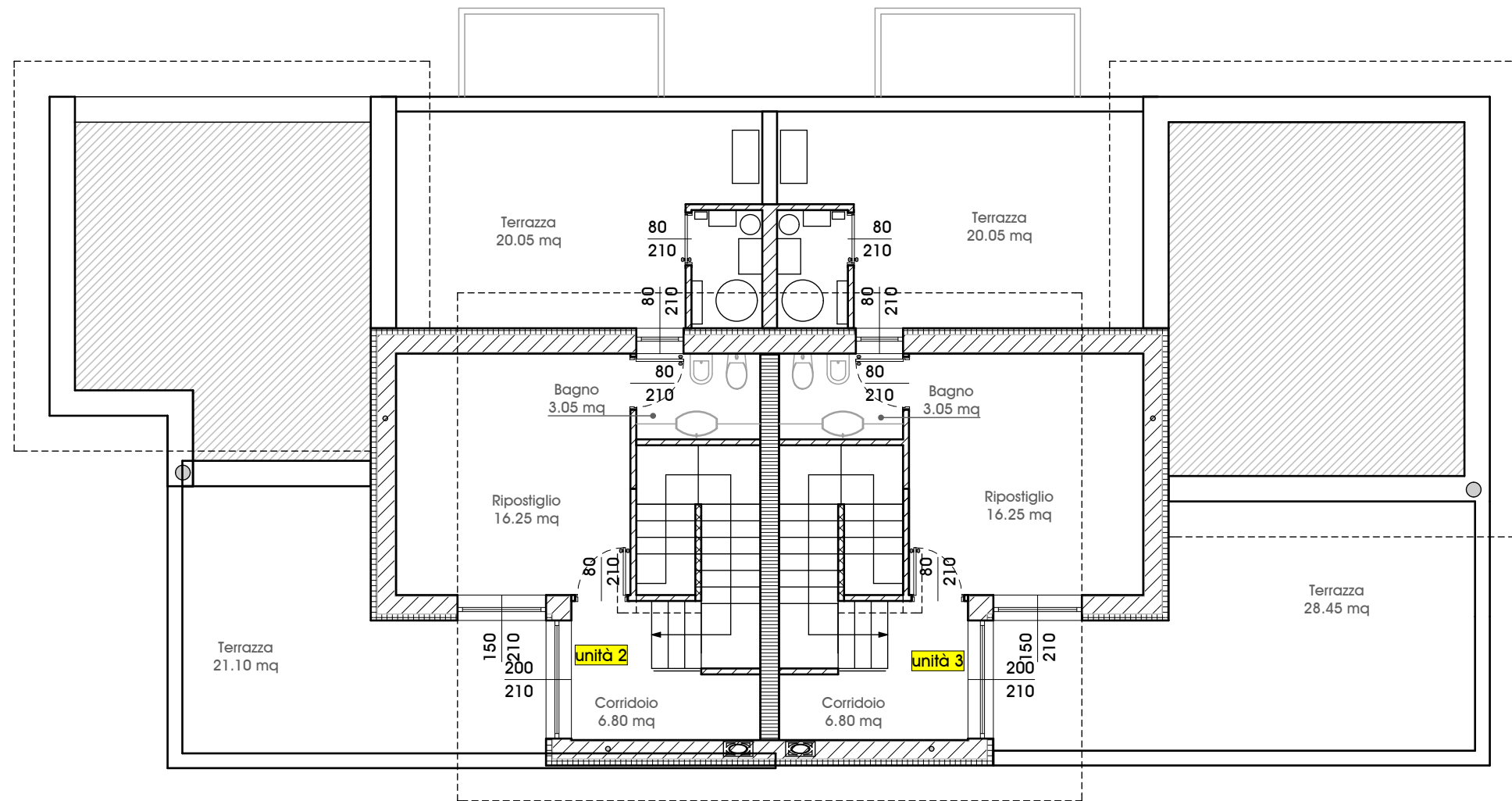
Sup. calpestabile abitazione	129.85 mq
Sup. calpestabile giardino	11.55 mq
Sup. calpestabile terrazze	75.40 mq
Sup. calpestabile interrato	68.50 mq
Sup. commerciale abitazione	179.52 mq
Sup. commerciale giardino	1.29 mq
Sup. commerciale terrazze	28.14 mq
Sup. commerciale interrato	41.46 mq
Tot. sup. commerciale	250.42 mq

UNITA' 3

Sup. calpestabile abitazione	129.60 mq
Sup. calpestabile giardino	11.70 mq
Sup. calpestabile terrazze	77.85 mq
Sup. calpestabile interrato	66.55 mq
Sup. commerciale abitazione	178.75 mq
Sup. commerciale giardino	1.31 mq
Sup. commerciale terrazze	28.98 mq
Sup. commerciale interrato	40.42 mq
Tot. sup. commerciale	249.45 mq

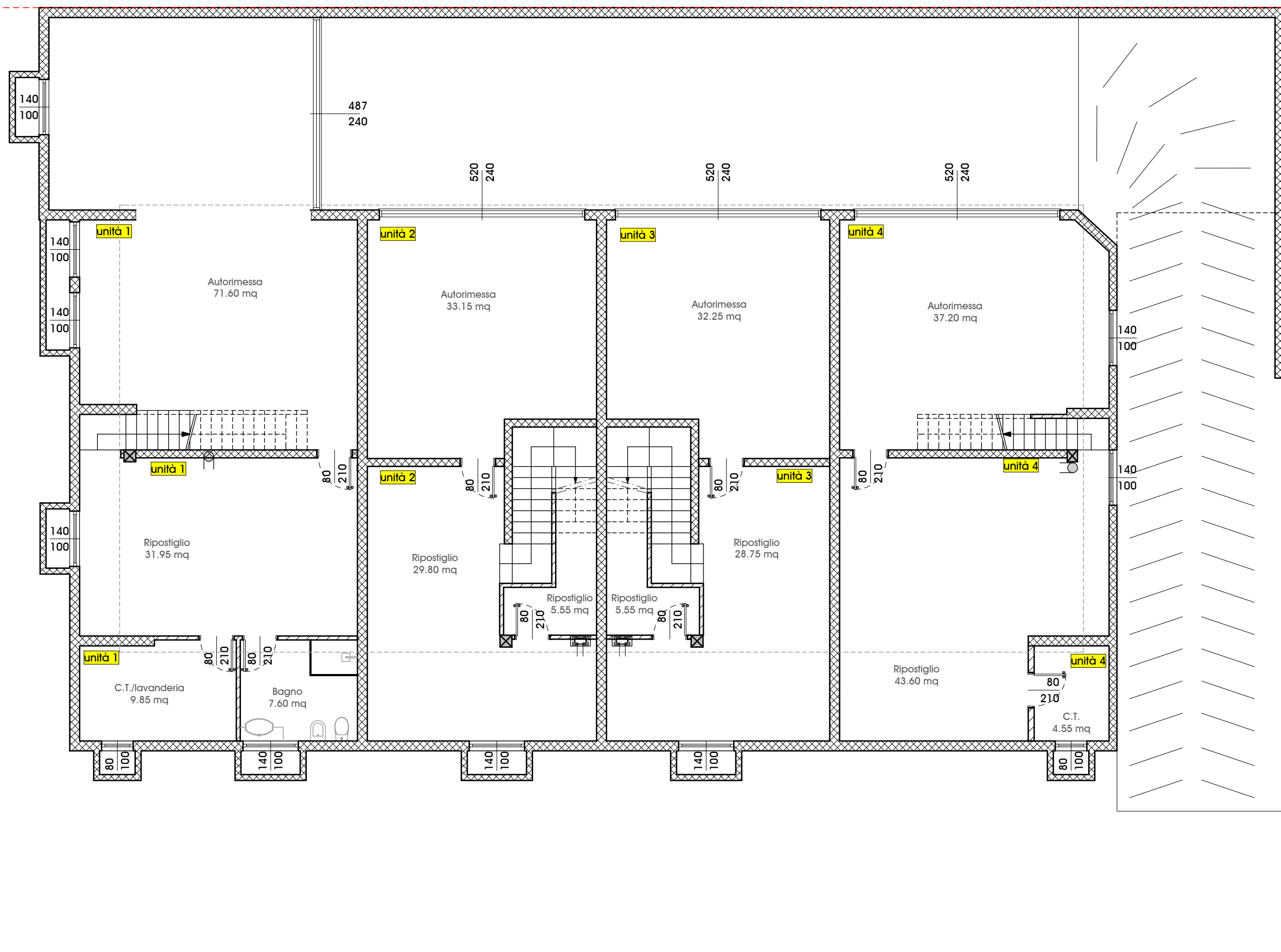
NOTE

Quanto indicato nei disegni è puramente indicativo. Quanto è previsto in vendita è indicato nel preliminare e nel capitolato. Soluzione progettuale non ancora approvata dal Comune con modifiche richieste dai clienti soggette a possibili variazioni.



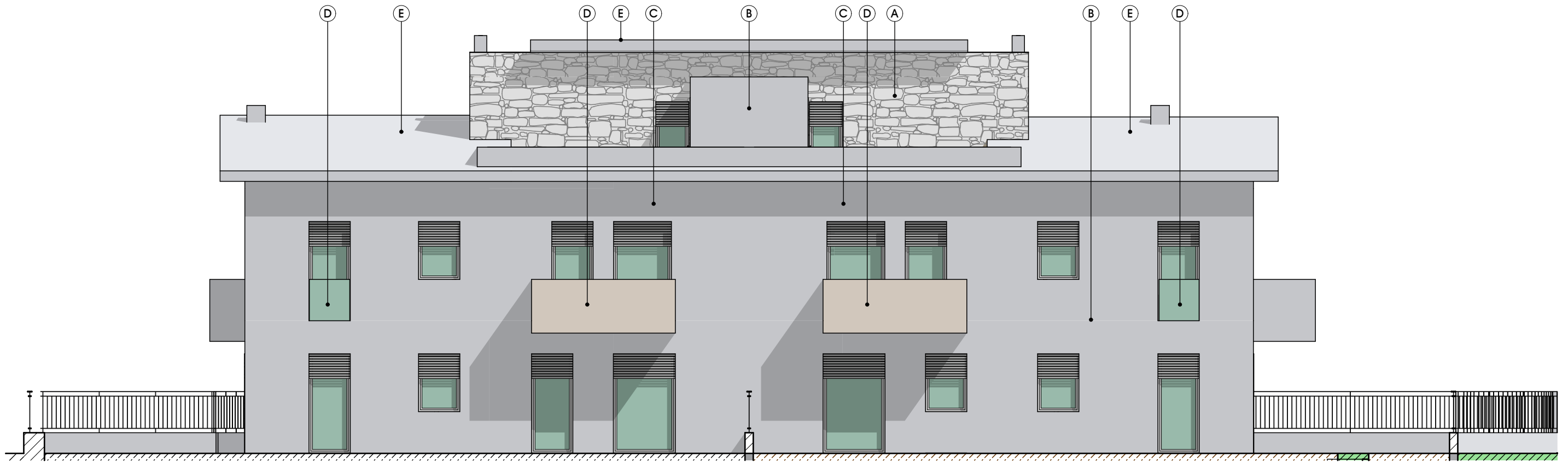
NOTE

Quanto indicato nei disegni è puramente indicativo. Quanto è previsto in vendita è indicato nel preliminare e nel capitolato. Soluzione progettuale non ancora approvata dal Comune con modifiche richieste dai clienti soggette a possibili variazioni.



NOTE

Quanto indicato nei disegni è puramente indicativo. Quanto è previsto in vendita è indicato nel preliminare e nel capitolato. Soluzione progettuale non ancora approvata dal Comune con modifiche richieste dai clienti soggette a possibili variazioni.



PROSPETTO NORD

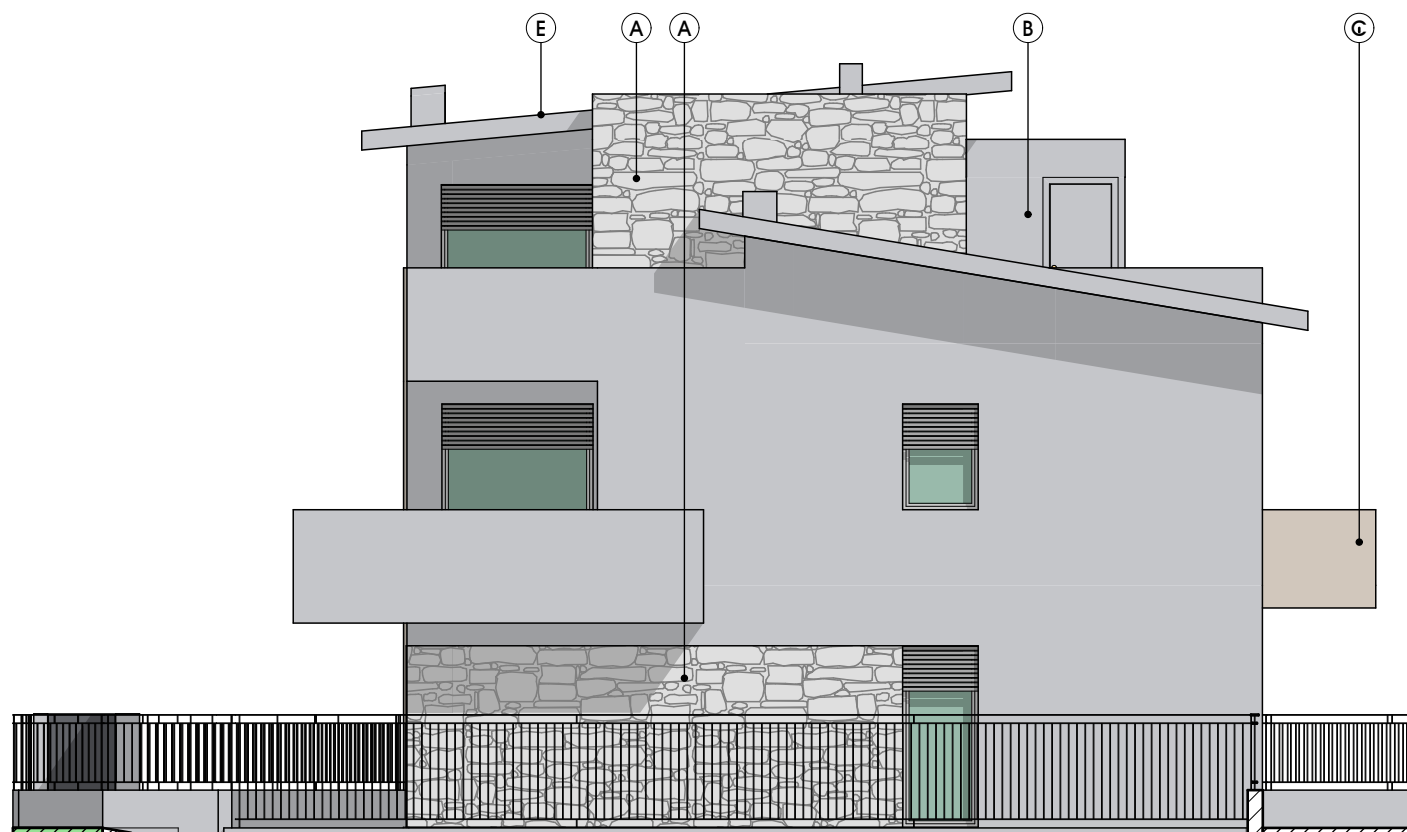


- (A) rivestimento sasso
- (B) intonaco greggio e fino tinta bianco
- (C) intonaco greggio e fino tinta panna
- (D) vetro
- (E) copertura in alluminio

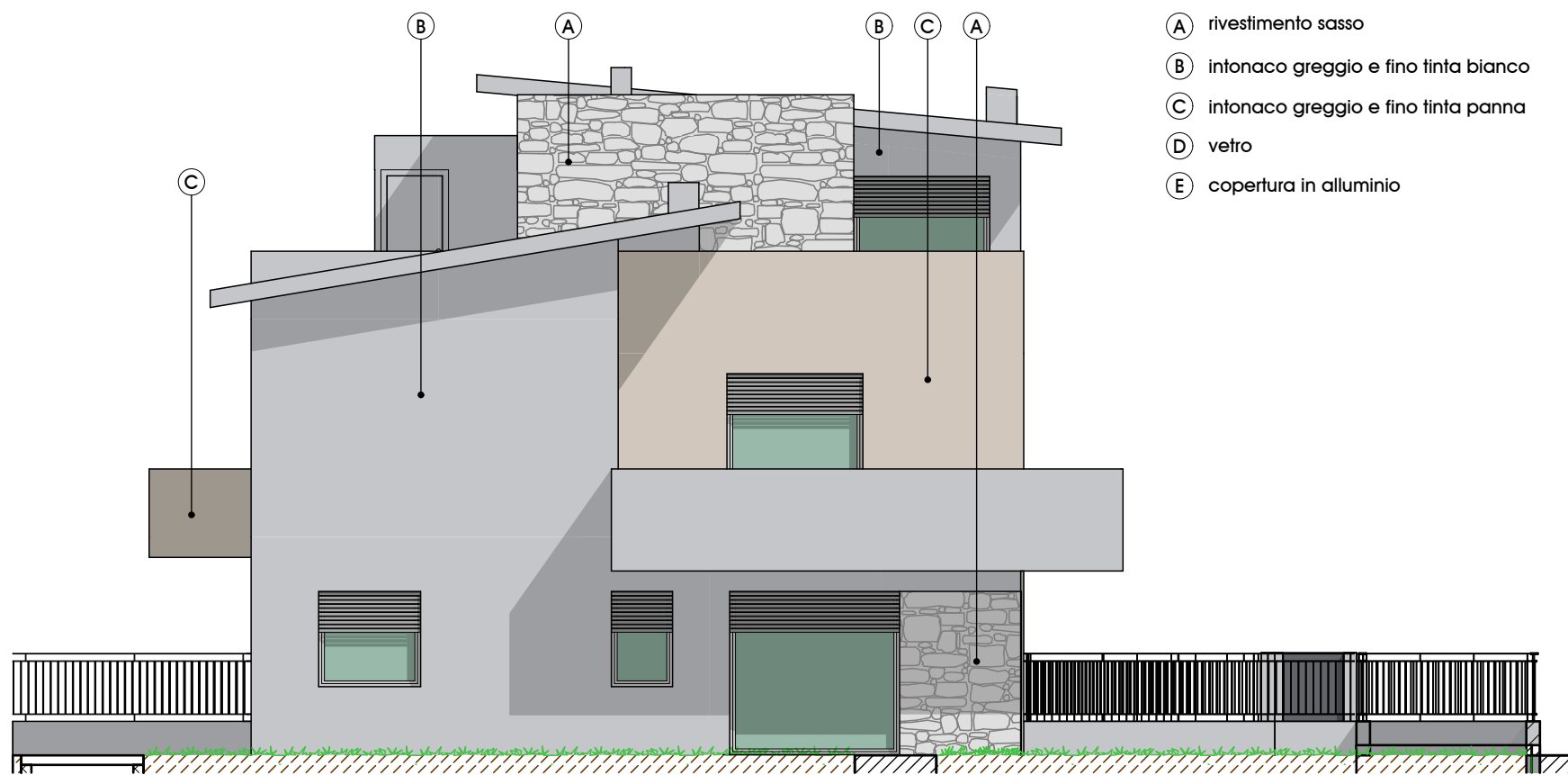
PROSPETTO SUD

NOTE

Quanto indicato nei disegni è puramente indicativo. Quanto è previsto in vendita è indicato nel preliminare e nel capitolato. Soluzione progettuale non ancora approvata dal Comune con modifiche richieste dai clienti soggette a possibili variazioni.



PROSPETTO EST



PROSPETTO OVEST

- Ⓐ rivestimento sasso
- Ⓑ intonaco greggio e fino tinta bianco
- Ⓒ intonaco greggio e fino tinta panna
- Ⓓ vetro
- Ⓔ copertura in alluminio



NOTE

Quanto indicato nei disegni è puramente indicativo. Quanto è previsto in vendita è indicato nel preliminare e nel capitolato. Soluzione progettuale non ancora approvata dal Comune con modifiche richieste dai clienti soggette a possibili variazioni.