

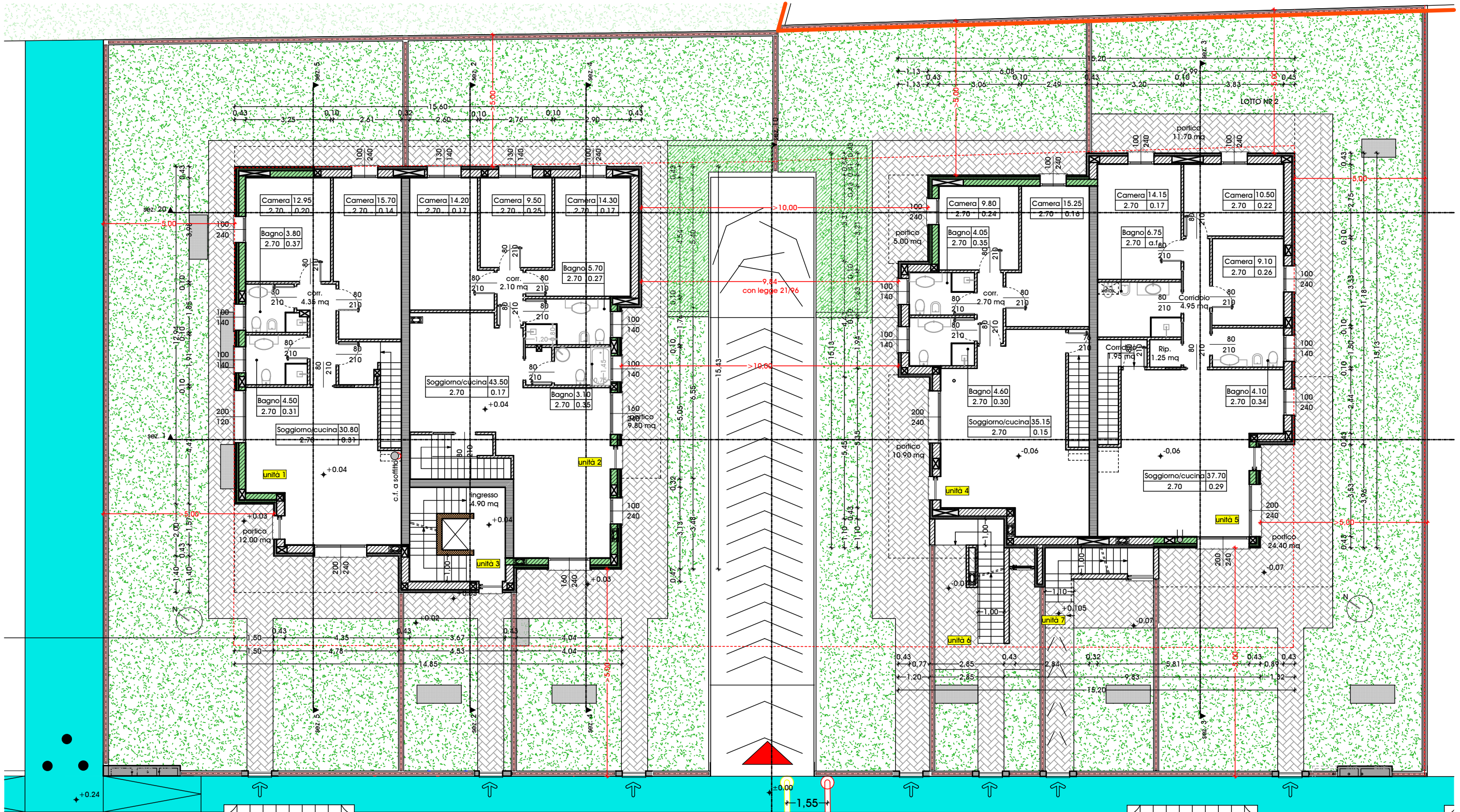


**LOTTO N.2 PDL "LUNGO GIARA"
SAN VITO DI LEGUZZANO**

STUDIO DI ARCHITETTURA MOJENTALE

NOTE

Quanto indicato nei disegni è puramente indicativo. Quanto è previsto in vendita è indicato nel preliminare e nel capitolato.



Richiesta spostamento
palo pubblica illuminazione
di circa 1,50 ml.

SOLUZIONE PROGETTUALE NON ANCORA APPROVATA DAL COMUNE E DALLA SOPRINTENDENZA,
PERTANTO SOGGETTA A POSSIBILI MODIFICHE ANCHE SOSTANZIALI.

Zanè, 06 Febbraio 2018
agg 18 Settembre 2018
scala 1:200

STUDIO DI ARCHITETTURA MOJENTALE

NOTE
Quanto indicato nei disegni è puramente indicativo. Quanto è previsto in vendita è indicato nel preliminare e nel capitolato.

EDIFICIO QUADRIFAMILIARE

LOTTO N.2 PDL "LUNGO GIARA" SAN VITO DI LEGUZZANO



SOLUZIONE PROGETTUALE NON ANCORA APPROVATA DAL COMUNE E DALLA SOPRINTENDENZA, PERTANTO SOGGETTA A POSSIBILI MODIFICHE ANCHE SOSTANZIALI.

Zanè, 06 Febbraio 2018
agg 18 Settembre 2018
scala

STUDIO DI ARCHITETTURA MOJENTALE

NOTE

Quanto indicato nei disegni è puramente indicativo. Quanto è previsto in vendita è indicato nel preliminare e nel capitolato.

QUADRIFAMILIARE

Piano terra

UNITA' 4

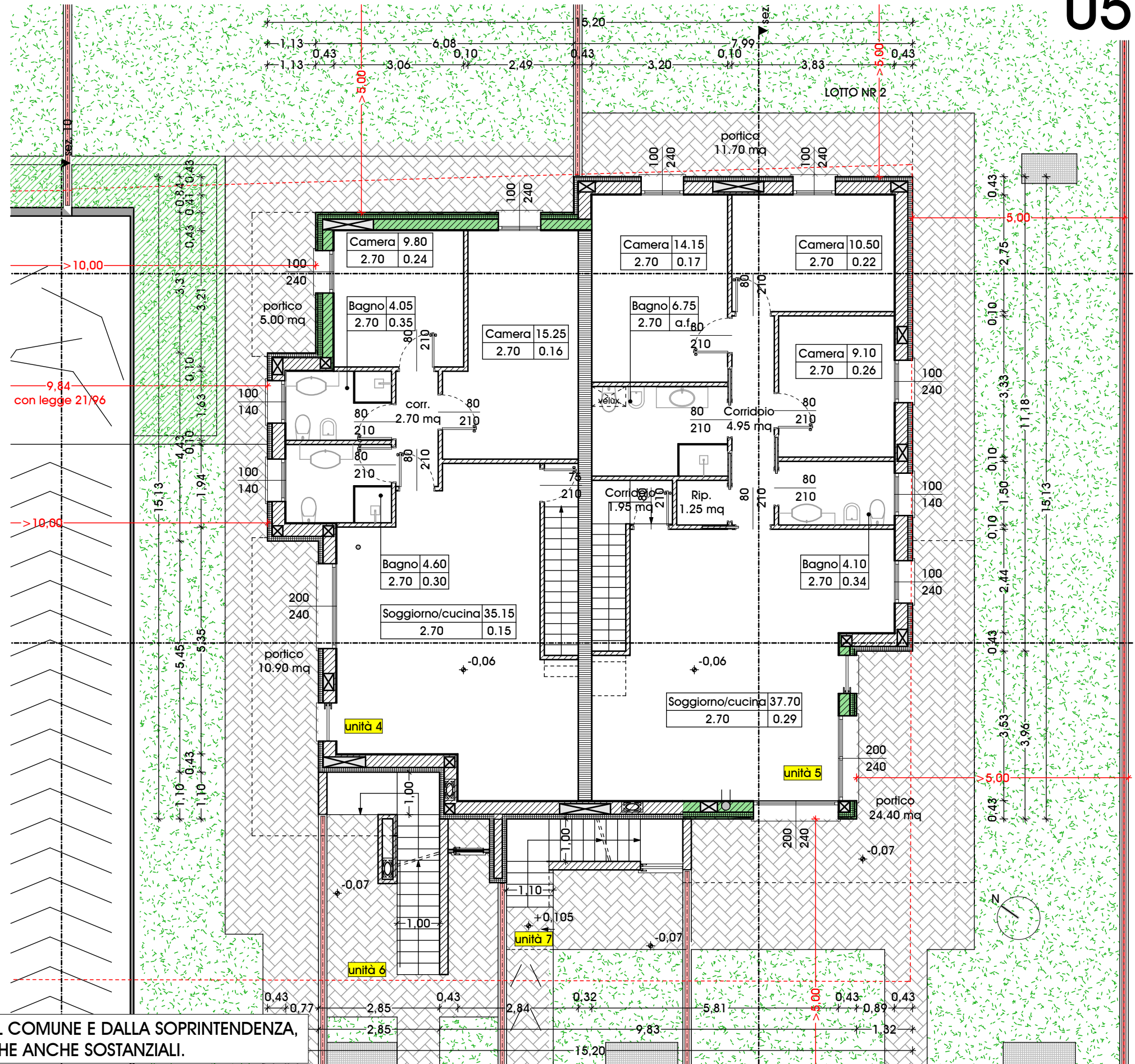
Sup. calpestabile abitazione 71.55 mq
 Sup. calpestabile portico 15.90 mq
 Sup. calpestabile giardino 142.30 mq
 Sup. calpestabile interrato 54.85 mq

Sup. commerciale 139.72 mq

UNITA' 5

Sup. calpestabile abitazione 88.50 mq
 Sup. calpestabile portico 36.10 mq
 Sup. calpestabile giardino 193.40 mq
 Sup. calpestabile interrato 68.25 mq

Sup. commerciale 174.48 mq



SOLUZIONE PROGETTUALE NON ANCORA APPROVATA DAL COMUNE E DALLA SOPRINTENDENZA, PERTANTO SOGGETTA A POSSIBILI MODIFICHE ANCHE SOSTANZIALI.

NOTE

Quanto indicato nei disegni è puramente indicativo. Quanto è previsto in vendita è indicato nel preliminare e nel capitolato.

QUADRIFAMILIARE

con ipotesi arredo

Piano terra

UNITA' 4

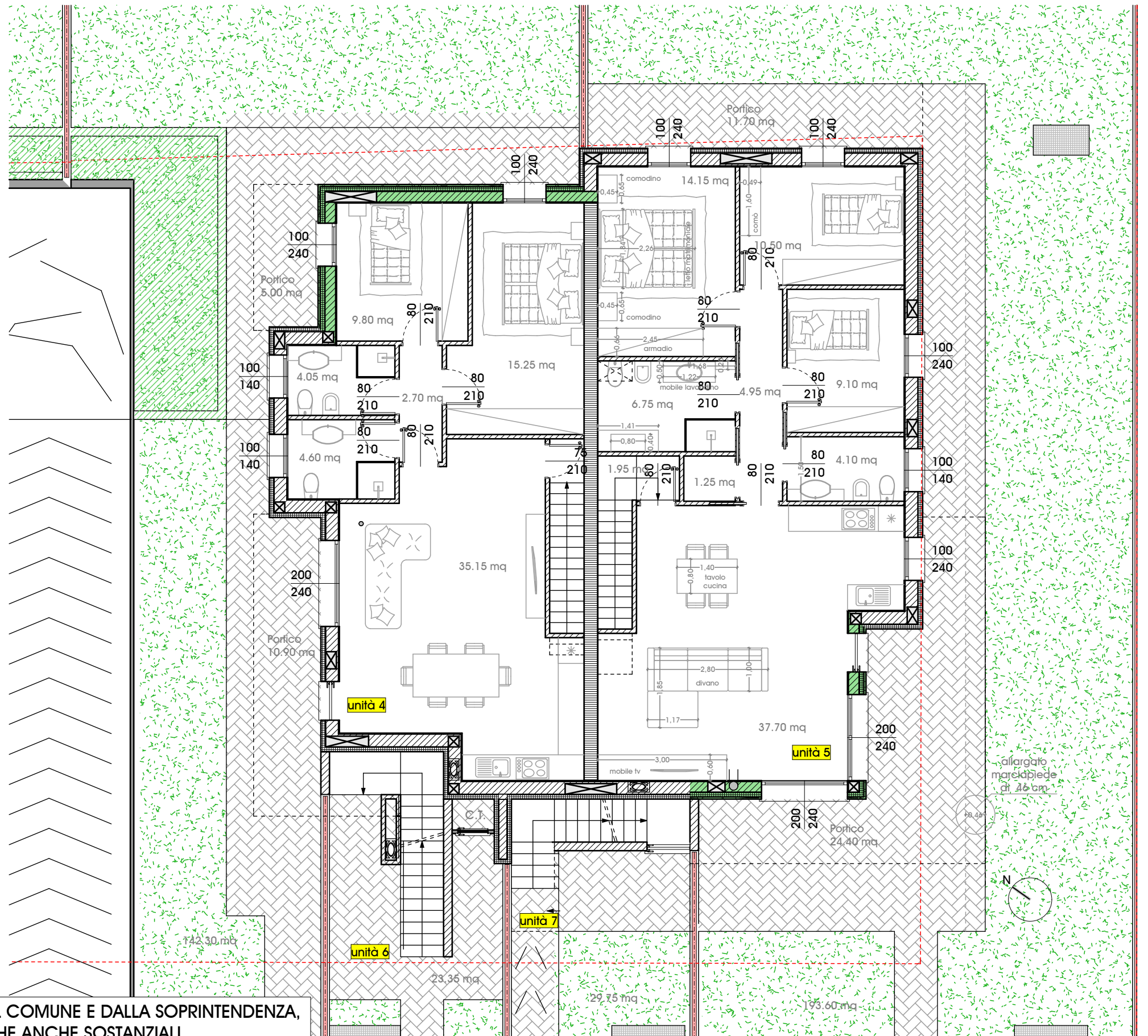
Sup. calpestabile abitazione 71.55 mq
 Sup. calpestabile portico 15.90 mq
 Sup. calpestabile giardino 142.30 mq
 Sup. calpestabile interrato 54.85 mq

Sup. commerciale 139.72 mq

UNITA' 5

Sup. calpestabile abitazione 90.00 mq
 Sup. calpestabile portico 36.10 mq
 Sup. calpestabile giardino 193.40 mq
 Sup. calpestabile interrato 68.25 mq

Sup. commerciale 174.48 mq



SOLUZIONE PROGETTUALE NON ANCORA APPROVATA DAL COMUNE E DALLA SOPRINTENDENZA, PERTANTO SOGGETTA A POSSIBILI MODIFICHE ANCHE SOSTANZIALI.

NOTE

Quanto indicato nei disegni è puramente indicativo. Quanto è previsto in vendita è indicato nel preliminare e nel capitolato.

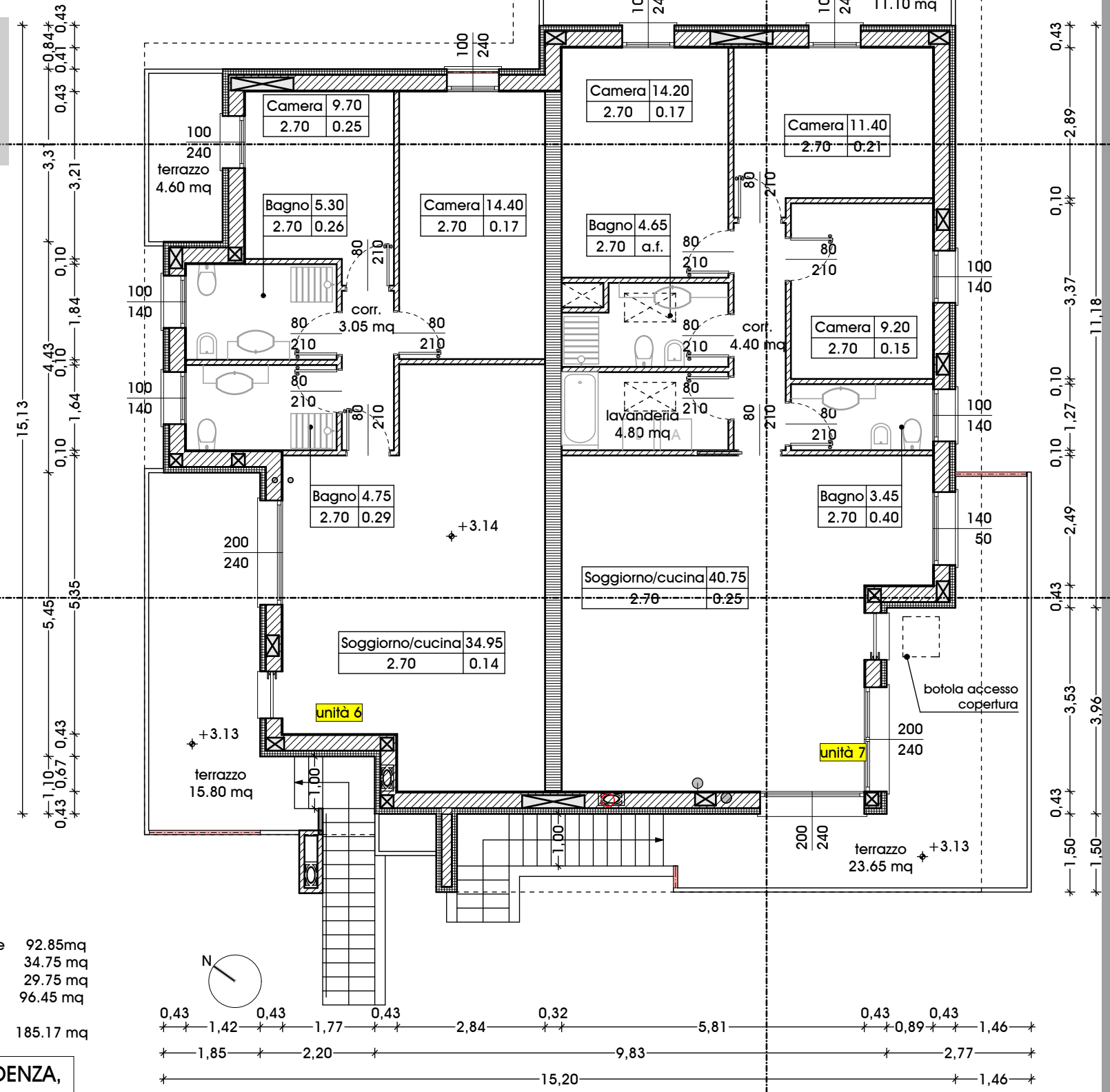


LATO DESTRO - scala 1:150



LATO SINISTRO - scala 1:150

PIANO PRIMO



UNITA' 6

Sup. calpestabile abitazione	72.15 mq
Sup. calpestabile terrazza	20.40 mq
Sup. calpestabile giardino	29.00 mq
Sup. calpestabile interrato	61.75 mq
Sup. commerciale	137.37 mq

UNITA' 7

Sup. calpestabile abitazione	92.85mq
Sup. calpestabile terrazza	34.75 mq
Sup. calpestabile giardino	29.75 mq
Sup. calpestabile interrato	96.45 mq
Sup. commerciale	185.17 mq

SOLUZIONE PROGETTUALE NON ANCORA APPROVATA DAL COMUNE E DALLA SOPRINTENDENZA, PERTANTO SOGGETTA A POSSIBILI MODIFICHE ANCHE SOSTANZIALI.

NOTE

Quanto indicato nei disegni è puramente indicativo. Quanto è previsto in vendita è indicato nel preliminare e nel capitolato.

PIANO PRIMO

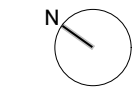
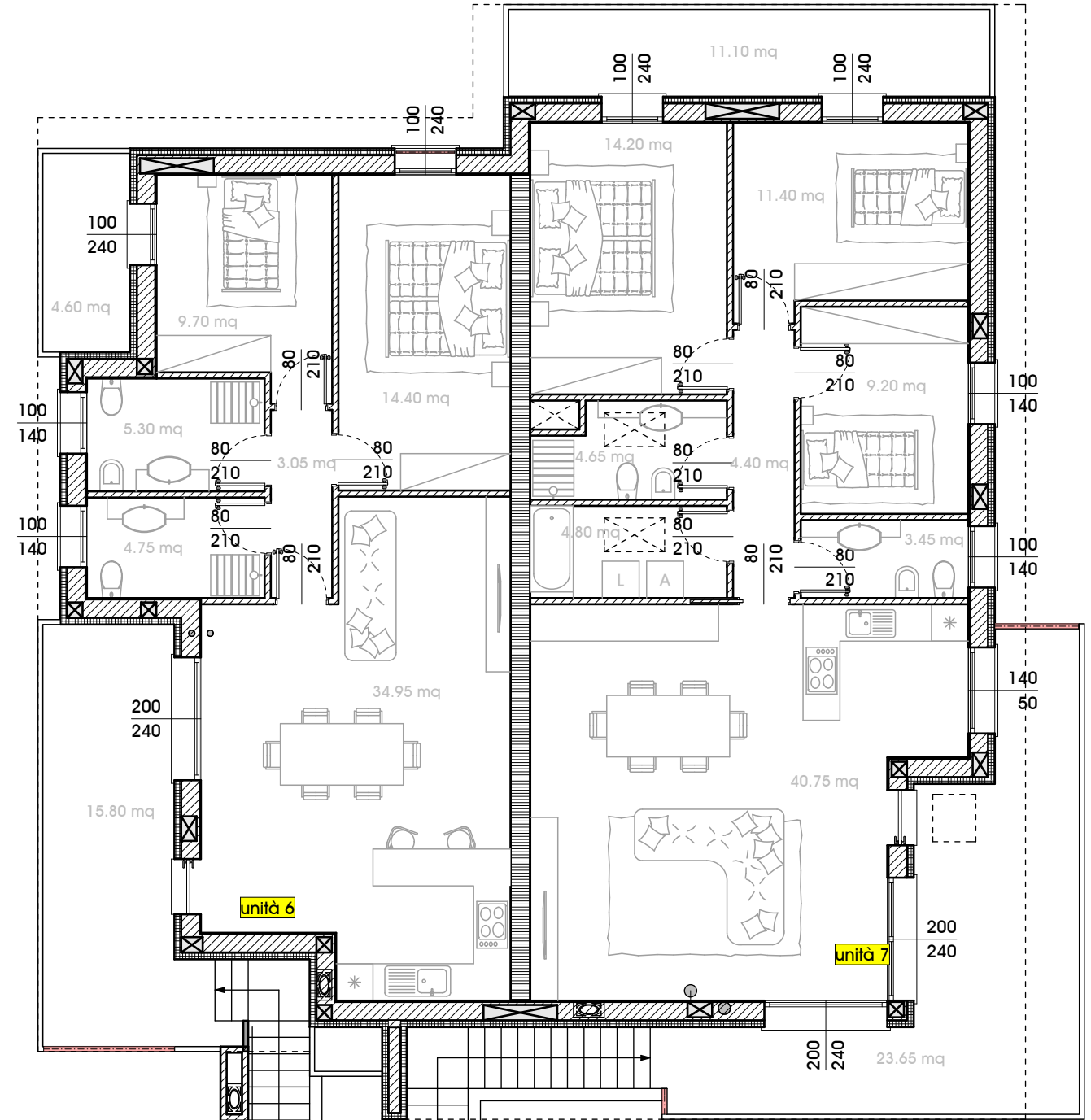


LATO DESTRO - scala 1:150

PROSPETTI



LATO SINISTRO - scala 1:150



UNITA' 6

Sup. calpestabile abitazione	72.15 mq
Sup. calpestabile terrazza	20.40 mq
Sup. calpestabile giardino	29.00 mq
Sup. calpestabile interrato	61.75 mq

Sup. commerciale 137.37 mq

UNITA' 7

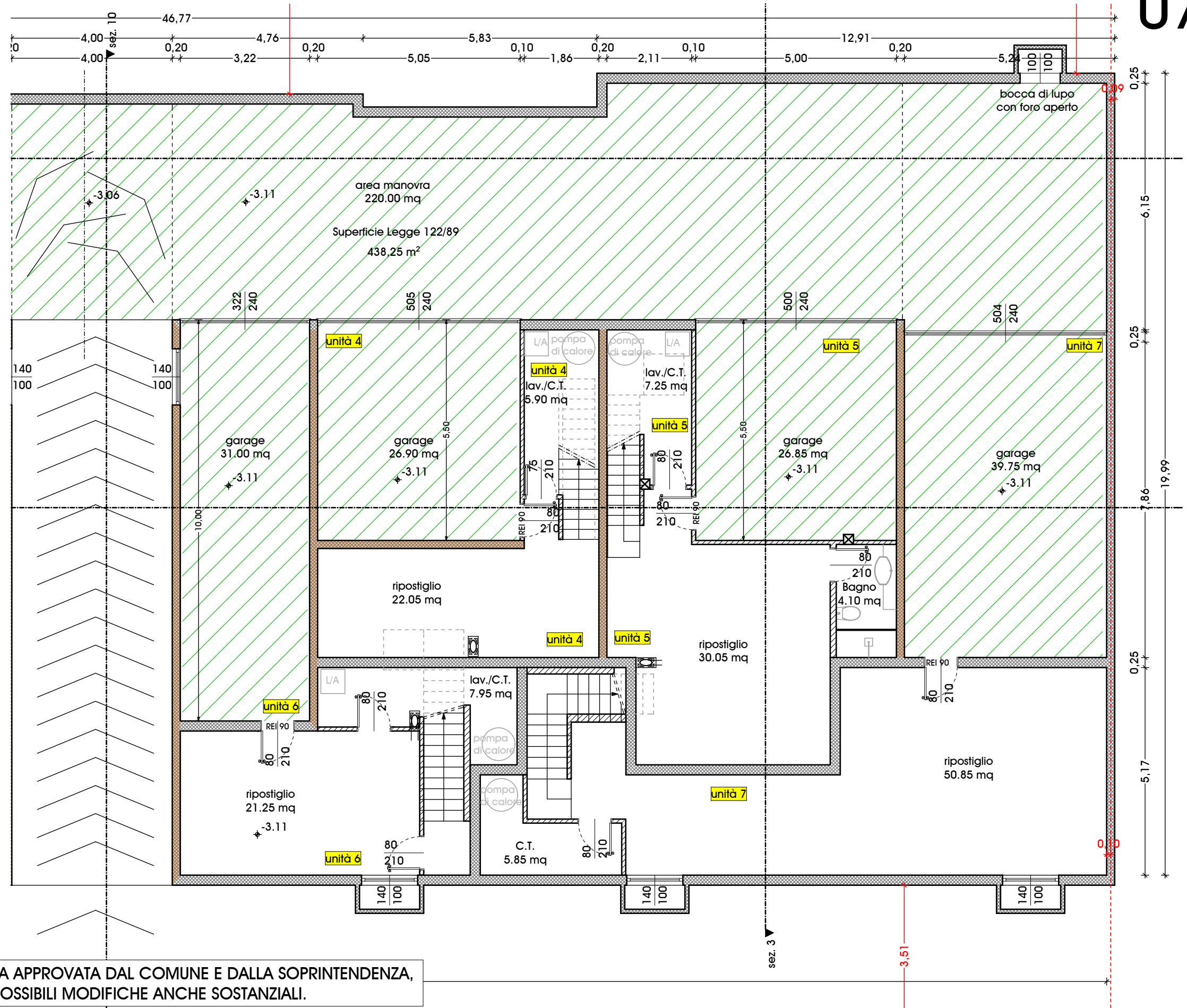
Sup. calpestabile abitazione	92.85 mq
Sup. calpestabile terrazza	34.75 mq
Sup. calpestabile giardino	29.75 mq
Sup. calpestabile interrato	96.45 mq

Sup. commerciale 185.17 mq

SOLUZIONE PROGETTUALE NON ANCORA APPROVATA DAL COMUNE E DALLA SOPRINTENDENZA, PERTANTO SOGGETTA A POSSIBILI MODIFICHE ANCHE SOSTANZIALI.

NOTE

Quanto indicato nei disegni è puramente indicativo. Quanto è previsto in vendita è indicato nel preliminare e nel capitolato.



QUADRIFAMILIARE

Piano interrato

SOLUZIONE PROGETTUALE NON ANCORA APPROVATA DAL COMUNE E DALLA SOPRINTENDENZA, PERTANTO SOGGETTA A POSSIBILI MODIFICHE ANCHE SOSTANZIALI.

NOTE

Quanto indicato nei disegni è puramente indicativo. Quanto è previsto in vendita è indicato nel preliminare e nel capitolato.



SOLUZIONE PROGETTUALE NON ANCORA APPROVATA DAL COMUNE E DALLA SOPRINTENDENZA,
PERTANTO SOGGETTA A POSSIBILI MODIFICHE ANCHE SOSTANZIALI.

NOTE

Quanto indicato nei disegni è puramente indicativo. Quanto è previsto in vendita è indicato nel preliminare e nel capitolato.



SOLUZIONE PROGETTUALE NON ANCORA APPROVATA DAL COMUNE E DALLA SOPRINTENDENZA,
PERTANTO SOGGETTA A POSSIBILI MODIFICHE ANCHE SOSTANZIALI.

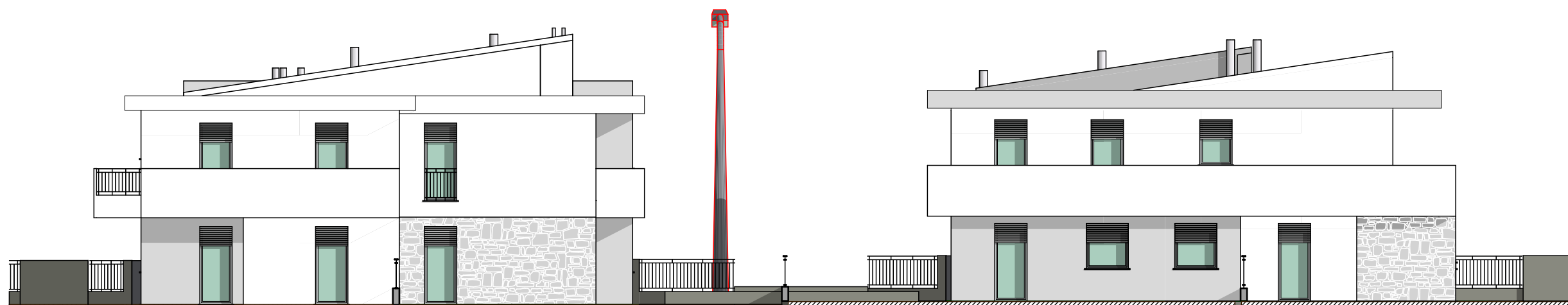
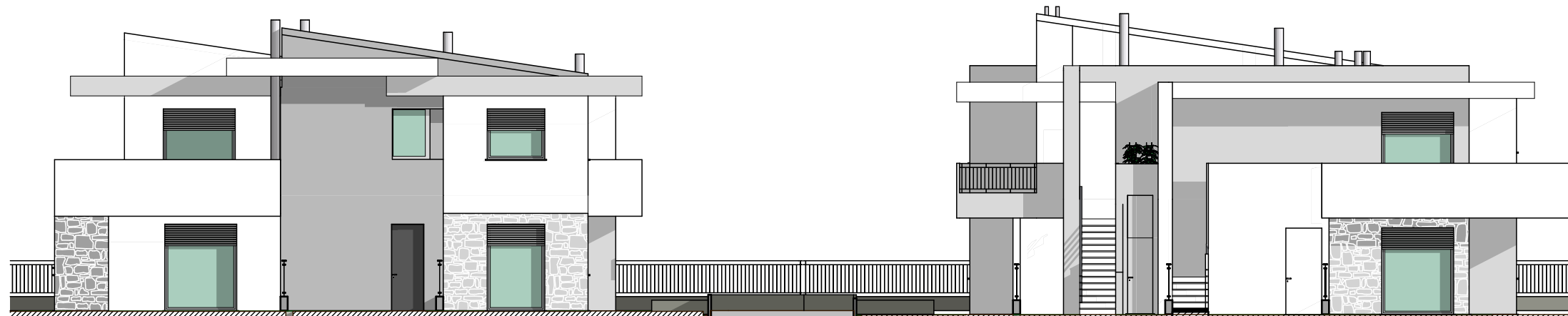
Zanè, 06 Febbraio 2018
agg 18 Settembre 2018
scala 1:100

STUDIO DI ARCHITETTURA MOJENTALE

NOTE

Quanto indicato nei disegni è puramente indicativo. Quanto è previsto in vendita è indicato nel preliminare e nel capitolato.

PROSPETTO FRONTE



PROSPETTO RETRO

SOLUZIONE PROGETTUALE NON ANCORA APPROVATA DAL COMUNE E DALLA SOPRINTENDENZA,
PERTANTO SOGGETTA A POSSIBILI MODIFICHE ANCHE SOSTANZIALI.

NOTE

Quanto indicato nei disegni è puramente indicativo. Quanto è previsto in vendita è indicato nel preliminare e nel capitolato.